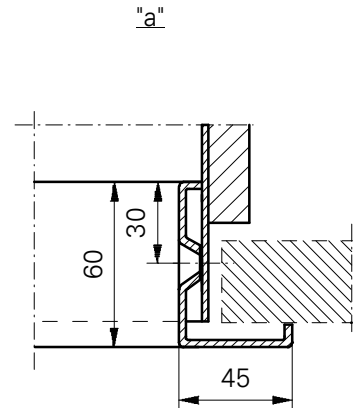
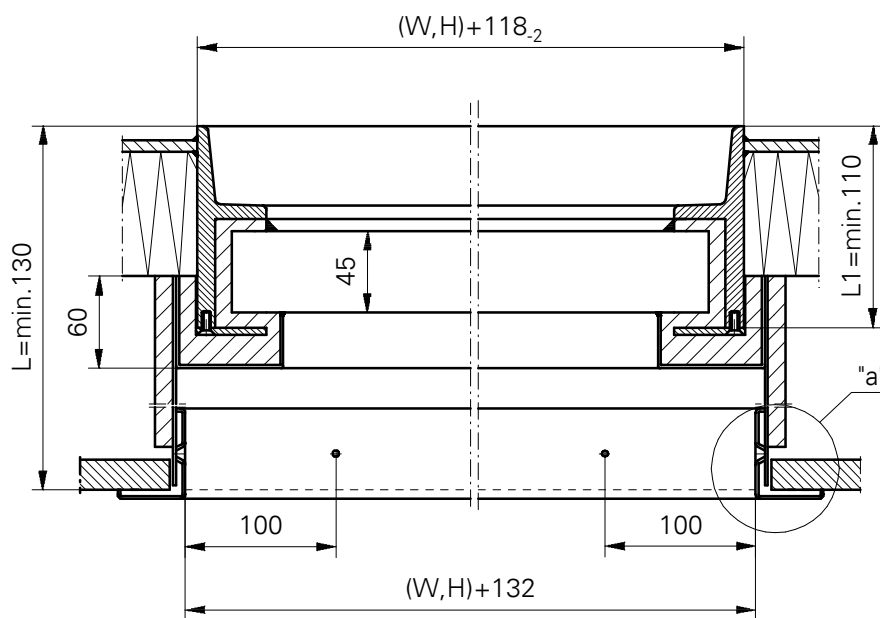
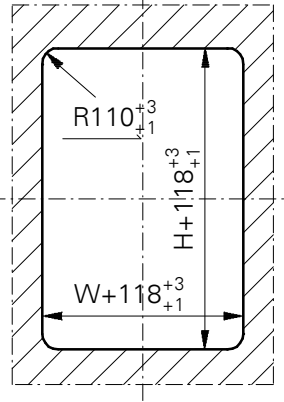
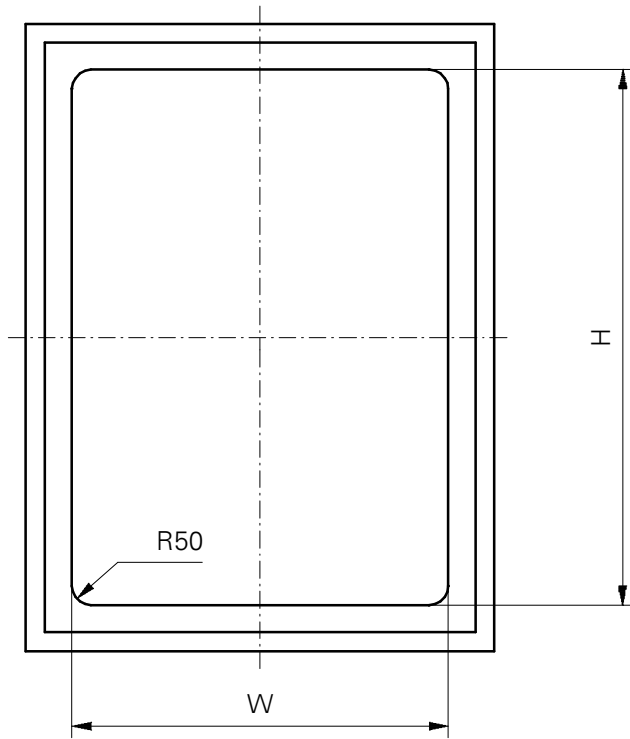


OTWÓR W ŚCIANIE  
STALOWEJ STATKU



**LUBMOR Sp. z o.o.**

ul. Wieleńska 1, 64-980 Trzcianka  
tel. +48/67/216-22-44  
fax +48/67/216-59-40  
e-mail: lubmor@lubmor  
www.lubmor.pl

**OKNO OKRĘTOWE KL.A60**

**KK 24-07  
30-210**

# OKNO OKRĘTOWE KL. A60

## PRZEZNACZENIE WYROBU

Okna okrętowe kl. A60 przeznaczone są do stosowania na statkach wodnych .

## WYKONANIE WYROBU

Okno wykonane jest zgodnie z wymogami norm polskich i międzynarodowych.

Okno wykonane jest ze stalowej ramy, nakładki, zestawu szyb oraz obudowy okna. Rama z nakładką połączone są wkrętami. Przestrzeń między szybą a ramą okna oraz obudową wypełniona jest izolacją ognioodporną. Szyba ognioodporna zmontowana jest w komplecie z szybą hartowaną, której grubość standardowa wynosi 10 mm. Całkowita grubość zestawu szyb oraz głębokość ramy okiennej zależna jest od grubości szyby hartowanej. W przypadku, gdyby zamawiający życzył sobie inną grubość szyby hartowanej, to przy zamawianiu okna kl. A60 należy ją określić. Obudowa okna wykonana jest z blachy stalowej 2 mm. Podczas montażu okna dokładny wymiar L ustala się przy pomocy obramowania przykręcając je nierdzewnymi wkrętami samogwintującymi do blach A3,9x22 wg DIN 7982. Otwory montażowe na obramowaniu rozmieszczone są w podziałce około 200 mm.

Rama okna zabezpieczona jest przed korozją farbą epoksydową podkładową o grubości 40  $\mu\text{m}$ . Miejsce osłonięte izolacją zabezpieczone jest zestawem malarskim składającym się z trzech warstw farb epoksydowych o łącznej grubości 100 $\mu\text{m}$  .

Wykończenie widocznych płaszczyzn obudowy okna – emalia piecowa biała.

## ZAKRES DOSTAWY

Dostawa obejmuje okno kompletne wraz z obudową okna bez wkrętów do blach.

## OPAKOWANIE , TRANSPORT , MAGAZYNOWANIE

Szyba zabezpieczona jest folią. Folia zdejmowana jest z szyby po zamontowaniu okna na statku.

Okna dostarcza się bez opakowania w paletach . Okna powinny być przewożone suchym , czystym , krytym środkiem transportu zabezpieczającym wyroby przed przesuwaniami się i uszkodzeniami mechanicznymi.

Okna powinny być przechowywane w pomieszczeniach zamkniętych zapewniających warunki jak w transporcie oraz powinny być chronione przed substancjami szkodliwie działającymi na uszczelki.

## PRZYKŁAD OZNACZENIA

Okno okrętowe kl. A60 o wymiarze w świetle W x H - 500 x 700 , o wielkości szalowania L = 200 mm, wg karty informacyjnej nr KK 24-07/30-210.

OKNO A60 500 x 700 L=200 mm, wg karty informacyjnej nr KK 24-07/30-210.

Niniejsza karta katalogowa odpowiada rysunkowi nr N24-07/30-210.