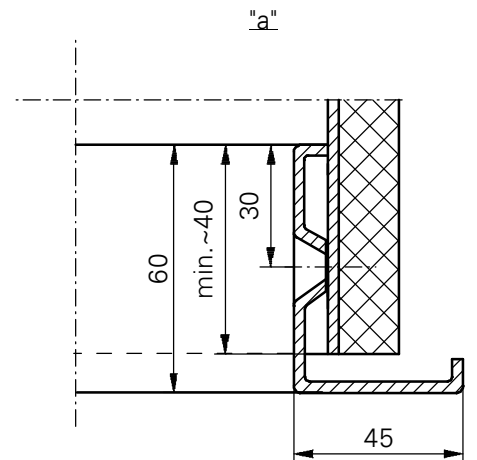
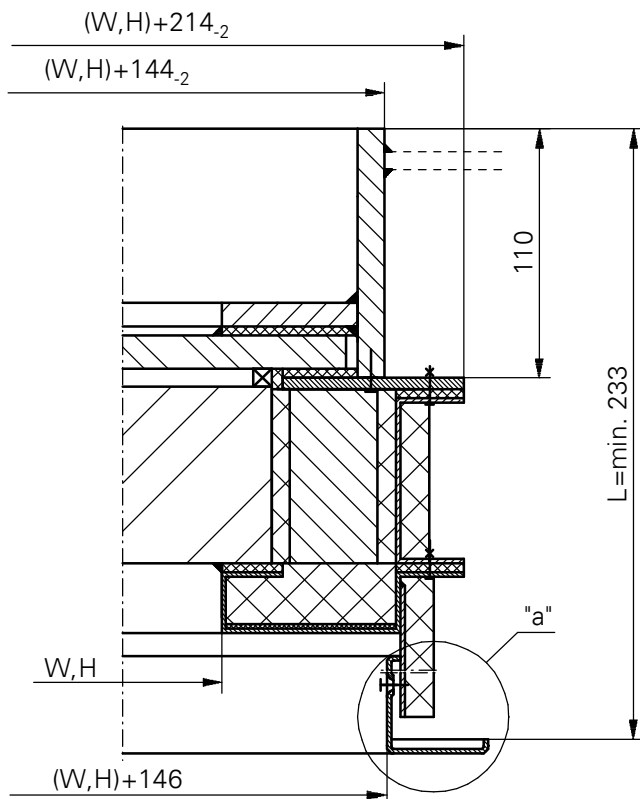
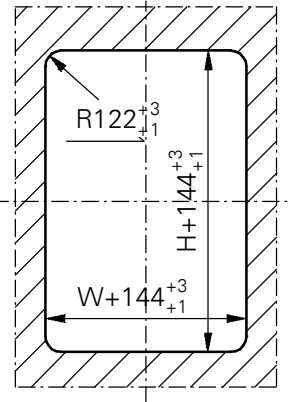


OTWÓR W ŚCIANIE
STALOWEJ



LUBMOR Sp. z o.o.

ul. Wieleńska 1, 64-980 Trzcianka
tel. +48/67/216-22-44
fax +48/67/216-59-40
e-mail: lubmor@lubmor
www.lubmor.pl

OKNO KL. H120

KK 24-08
30-282

OKNO OKRĘTOWE KL. H120

PRZEZNACZENIE WYROBU

Okna okrętowe kl. H120 przeznaczone są do stosowania głównie na platformach wiertniczych.

WYKONANIE WYROBU

Okno wykonane jest zgodnie z wymogami norm polskich i międzynarodowych, składa się z stalowej ramy, nakładki, zestawu szyb oraz obudowy okna. Obudowa okna stanowi integralną całość z oknem i nie wolno jej demontować. Rama z nakładką połączone są wkrętami. Przestrzeń między szybą a ramą okna oraz obudową wypełniona jest izolacją ognioodporną. Szyba ognioodporna zamontowana jest w komplecie z szybą hartowaną. Minimalna grubość szyby hartowanej wynosi 15 mm. Całkowita grubość zestawu szyb oraz głębokość ramy okiennej zależna jest od grubości szyby hartowanej. W przypadku, gdyby zamawiający życzył sobie inną grubość szyby hartowanej, to przy zamawianiu okna kl. H120 należy ją określić. Obudowa okna wykonana jest z blachy stalowej 2 mm. Podczas montażu okna dokładny wymiar L ustala się przy pomocy obramowania przykręcając je nierdzewnymi wkrętami samogwintującymi do blach A3,9x22 wg DIN 7982. Otwory montażowe na obramowaniu rozmieszczone są w podziałce około 200 mm.

Rama okna zabezpieczona jest przed korozją farbą epoksydową podkładową o grubości 40 µm. Miejsce osłonięte izolacją zabezpieczone jest zestawem malarskim składającym się z trzech warstw farb epoksydowych o łącznej grubości 100 µm.

Wykończenie widocznych płaszczyzn obudowy okna – emalia piecowa biała.

ZAKRES DOSTAWY

Dostawa obejmuje okno kompletne wraz z obudową okna bez wkrętów do blach.

OPAKOWANIE, TRANSPORT, MAGAZYNOWANIE

Szyba zabezpieczona jest folią. Folia zdejmowana jest z szyby po zamontowaniu okna na statku.

Okna dostarcza się bez opakowania w paletach. Okna powinny być przewożone suchym, czystym, krytym środkiem transportu zabezpieczającym wyroby przed przesuwaniami się i uszkodzeniami mechanicznymi.

Okna powinny być przechowywane w pomieszczeniach zamkniętych zapewniających warunki jak w transporcie oraz powinny być chronione przed substancjami szkodliwie działającymi na uszczelki.

PRZYKŁAD OZNACZENIA

Okno okrętowe kl. H120 o wymiarze w świetle W x H - 500 x 700, o wielkości szalowania L = 245 mm, grubość szyby hartowanej t = 19 mm, wg karty informacyjnej nr KK 24-08/30-282.

OKNO H120 500 x 700 L = 245 t=19 wg karty informacyjnej nr KK 24-08/30-282.

Niniejsza karta katalogowa odpowiada rysunkowi nr N24-08/30-282.