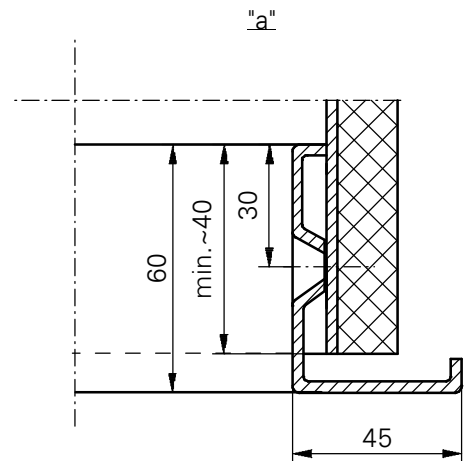
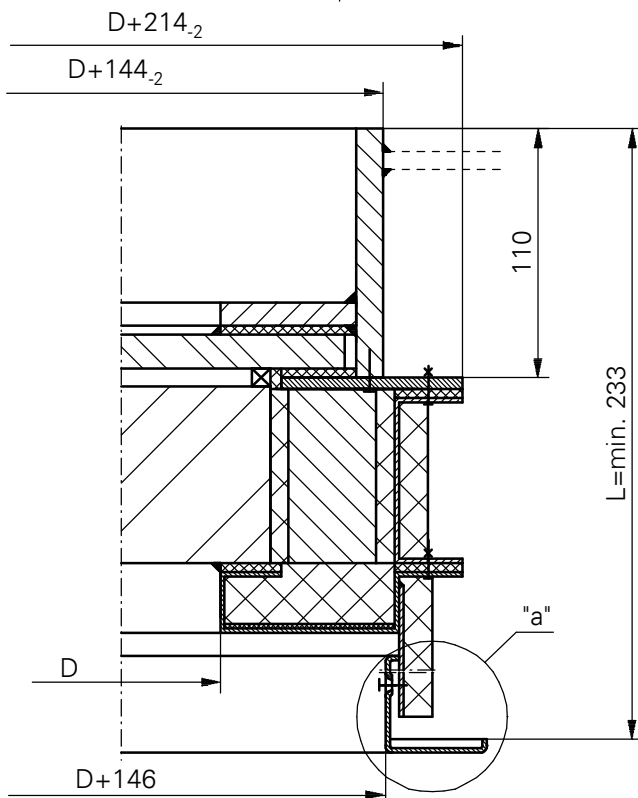
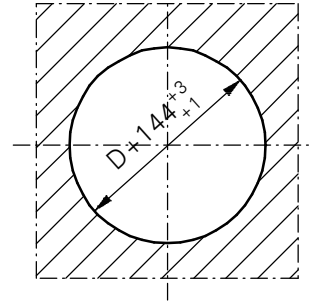
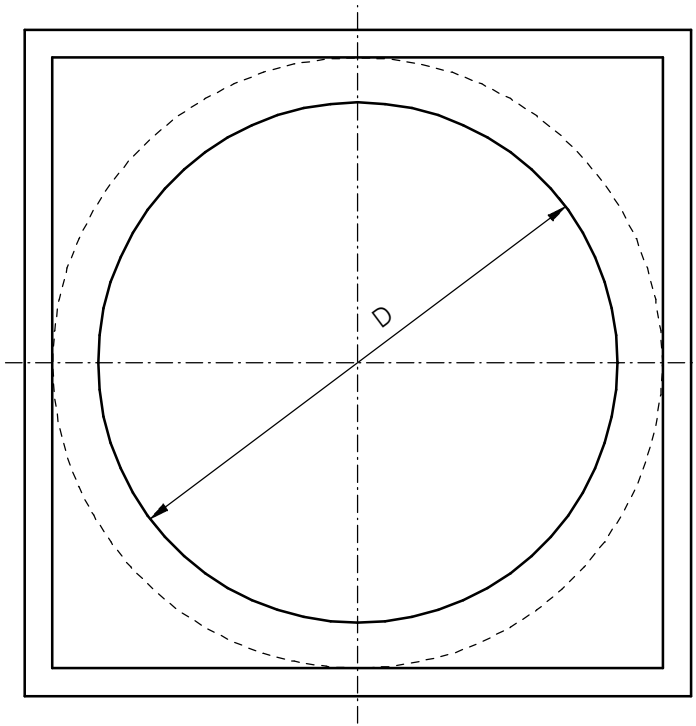


OTWÓR W ŚCIANIE
STALOWEJ



D
ø200
ø250
ø300
ø350
ø400



LUBMOR Sp. z o.o.

ul. Wieleńska 1, 64-980 Trzcianka
tel. +48/67/216-22-44
fax +48/67/216-59-40
e-mail: lubmor@lubmor
www.lubmor.pl

ILUMINATOR KL. H120

**KK 24-08
30-382**

ILUMINATOR KL. H120

PRZEZNACZENIE WYROBU

Iluminatory kl. H120 przeznaczone są do stosowania głównie na platformach wiertniczych.

WYKONANIE WYROBU

Iluminator wykonany jest zgodnie z wymogami norm polskich i międzynarodowych, składa się z stalowej ramy, nakładki, zestawu szyb oraz obudowy iluminatora. Obudowa iluminatora stanowi integralną całość z iluminatorem i nie wolno jej demontować. Rama z nakładką połączone są wkrętami. Przestrzeń między szybą a ramą iluminatora oraz obudową wypełniona jest izolacją ognioodporną. Szyba ognioodporna zmontowana jest w komplecie z szybą hartowaną. Minimalna grubość szyby hartowanej wynosi 15 mm. Całkowita grubość zestawu szyb oraz głębokość ramy iluminatora zależna jest od grubości szyby hartowanej. W przypadku, gdyby zamawiający życzy sobie inną grubość szyby hartowanej, to przy zamawianiu iluminatora kl. H120 należy ją określić. Obudowa iluminatora wykonana jest z blachy stalowej 2 mm. Podczas montażu iluminatora dokładny wymiar L ustala się przy pomocy obramowania przykręcając je nierdzewnymi wkrętami samogwintującymi do blach A3,9x22 wg DIN 7982 (12 szt.).

Rama iluminatora zabezpieczona jest przed korozją farbą epoksydową podkładową o grubości 40 μm . Miejsce osłonięte izolacją zabezpieczone jest zestawem malarskim składającym się z trzech warstw farb epoksydowych o łącznej grubości 100 μm .

Wykończenie widocznych płaszczyzn obudowy iluminatora – emalia piecowa biała.

ZAKRES DOSTAWY

Dostawa obejmuje iluminator kompletny wraz z obudową iluminatora bez wkrętów do blach.

OPAKOWANIE, TRANSPORT, MAGAZYNOWANIE

Szyba zabezpieczona jest folią. Folia zdejmowana jest z szyby po zamontowaniu iluminatora na statku.

Iluminatory dostarcza się bez opakowania w paletach. Iluminatory powinny być przewożone suchym, czystym, krytym środkiem transportu zabezpieczającym wyroby przed przesuwaniem się i uszkodzeniami mechanicznymi.

Iluminatory powinny być przechowywane w pomieszczeniach zamkniętych zapewniających warunki jak w transporcie oraz powinny być chronione przed substancjami szkodliwie działającymi na uszczelki.

PRZYKŁAD OZNACZENIA

Iluminator kl. H120 o wymiarze w świetle $D = 400 \text{ mm}$, o wielkości szalowania $L = 245 \text{ mm}$, grubość szyby hartowanej $t = 19 \text{ mm}$, wg KK 24-08/30-382.

ILUMINATOR H120 400 L = 245 t = 19 wg karty informacyjnej nr KK 24-08/30-382.

Niniejsza karta katalogowa odpowiada rysunkowi nr N24-08/30-382.