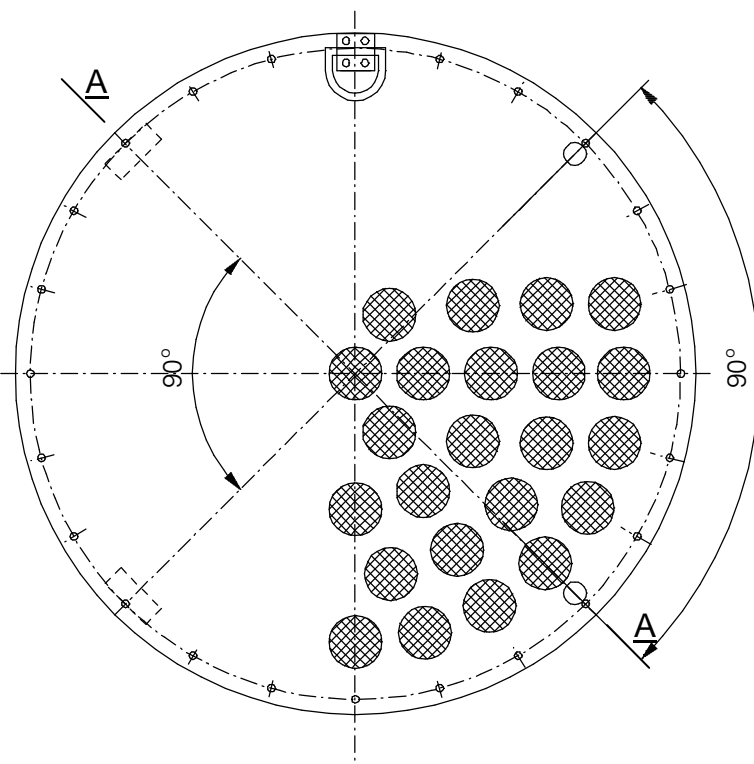
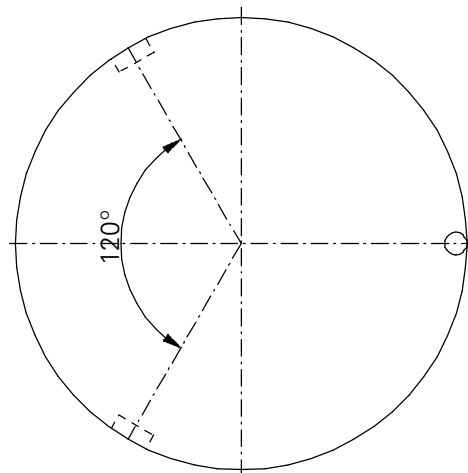
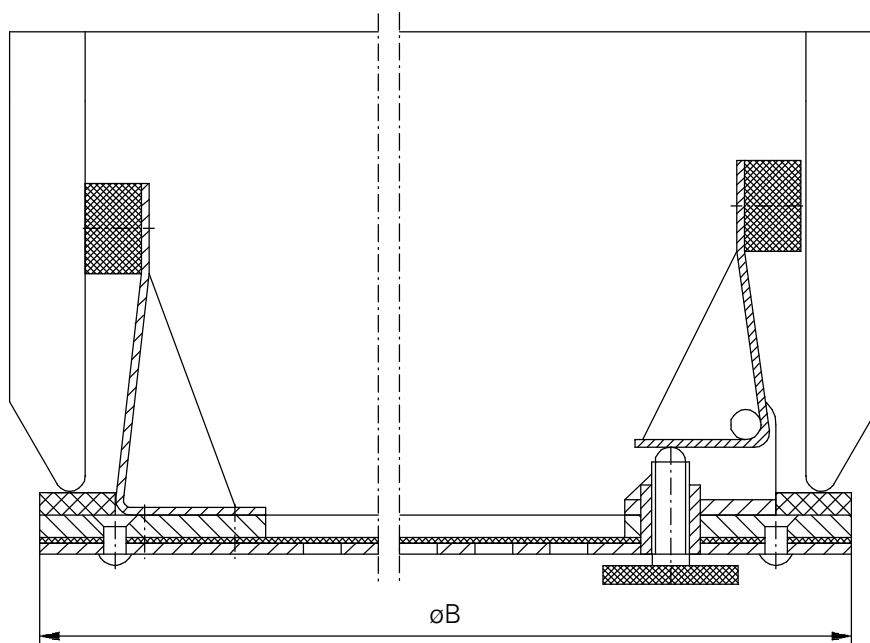


ROZSTAW PUNKTÓW
DOCISKOWYCH W OSŁONACH
DLA ILUMINATORA
MNIJSZEGO $\varnothing 400$



A-A



Średnica iluminatora	$\varnothing B$	Masa (kg)
$\varnothing 200$	242	0,8
$\varnothing 250$	292	1,0
$\varnothing 300$	352	1,3
$\varnothing 350$	402	1,5
$\varnothing 400$	452	1,9



LUBMOR Sp. z o.o.

ul. Wieleńska 1, 64-980 Trzcianka
tel. +48/67/216-22-44
fax +48/67/216-59-40
e-mail: marketing@lubmor.pl
e-mail: konstrukcja@lubmor.pl

**OSŁONA PRZECIWMOSKITOWA
DO ILUMINATORA**

**KI 24-99
30-400**

OSŁONA PRZECIWMOSKITOWA DO ILUMINATORA

PRZEZNACZENIE WYROBU

Osłona przeciwmoskitowa przeznaczona jest do iluminatorów otwieranych stosowanych na statkach wodnych .

WYKONANIE WYROBU

Osłona wykonana jest z pierścienia ze stali nierdzewnej, do którego przynitowane jest sito nierdzewne 1000x0.8x0.315mm oraz blacha dziurkowana nierdzewna o otworach $\varnothing 35$ mm. Osłona do iluminatora $\varnothing 400$ posiada dwa regulowane oraz dwa stałe punkty docisku wykonane ze stali nierdzewnej. Natomiast do iluminatora o średnicy mniejszej niż $\varnothing 400$ osłona posiada jeden regulowany oraz dwa stałe punkty docisku. Na obwodzie osłony przyklejona jest uszczelka gumowa.

ZAKRES DOSTAWY

Dostawa obejmuje osłonę kompletną, zmontowaną.

OPAKOWANIE , TRANSPORT , MAGAZYNOWANIE

Osłonę dostarcza się w opakowaniach zawierających maksymalnie 10 szt., usztywnionych płytą i zabezpieczonych folią. Osłony powinny być przewożone suchym , czystym , krytym środkiem transportu zabezpieczającym wyroby przed przesuwaniem się , uszkodzeniami mechanicznymi i substancjami szkodliwie działającymi na uszczelki gumowe .

Osłony powinny być przechowywane w pomieszczeniach zamkniętych zapewniających warunki jak w transporcie.

PRZYKŁAD OZNACZENIA

Osłona przeciwmoskitowa do iluminatora $\varnothing 400$.

OSŁONA PRZECIWMOSKITOWA $\varnothing 400$ wg karty informacyjnej nr KI 24-99/30-400.

Niniejsza karta katalogowa odpowiada rysunkowi nr N 24-99/30-400.