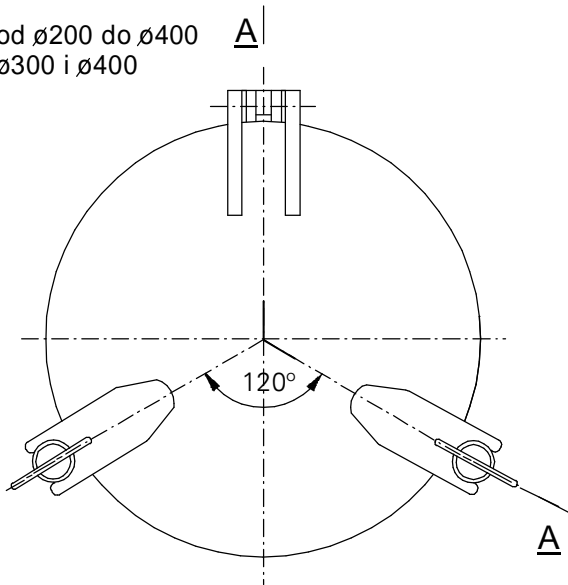
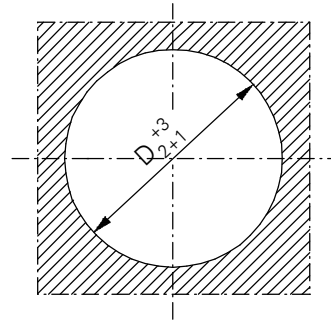


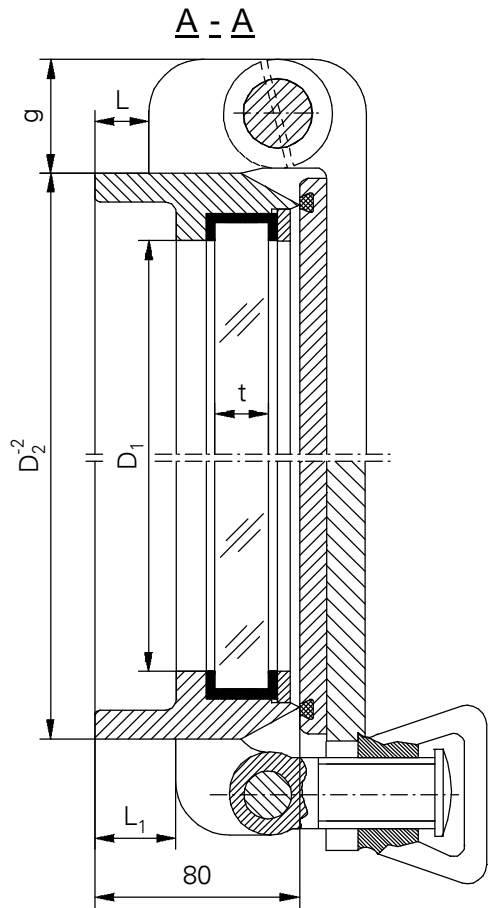
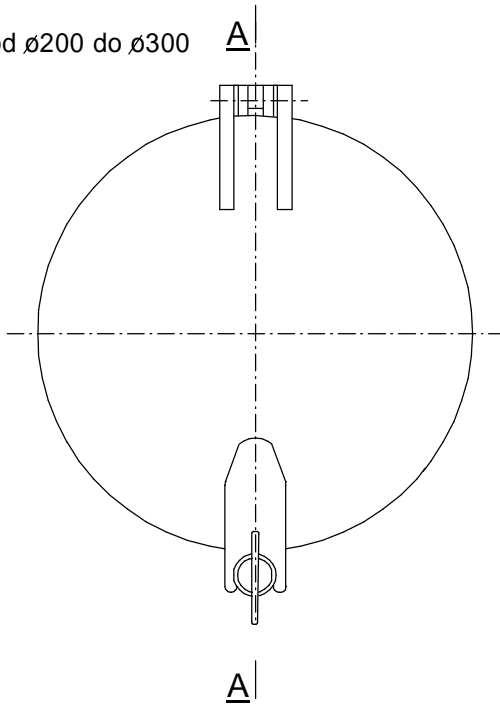
TYP A $D_1 = \text{od } \varnothing 200 \text{ do } \varnothing 400$
 TYP B $D_1 = \varnothing 300 \text{ i } \varnothing 400$



OTWÓR W ŹECIANIE
 STALOWEJ STATKU



TYP B $D_1 = \text{od } \varnothing 200 \text{ do } \varnothing 300$



D1	Masa(kg)	
	A	B
ø200	15	10
ø250	19	13
ø300	23	18
ø350	28	23
ø400	34	31



LUBMOR Sp. z o.o.

ul. Wieleńska 1, 64-980 Trzcianka
 tel. +48/67/216-22-44
 fax +48/67/216-59-40
 e-mail: marketing@lubmor.pl
 e-mail: konstrukcja@lubmor.pl

**ILUMINATOR OKRĘTOWY
 NIEOTWIERANY Model NW**

**KI 24-99
 30-600**

ILUMINATOR OKRĘTOWY NIEOTWIERANY - Model NW

Wielkość nominalna D_1	D_2	g	t		L	L_1
			A	B		
Ø 200	Ø 255	40	10	8	30	30
Ø 250	Ø 305		12	8		
Ø 300	Ø 360	44	15	10	24	30
Ø 350	Ø 410		15	12		
Ø 400	Ø 460		19	12		

PRZEZNACZENIE WYROBU

Iluminatory przeznaczone są do stosowania na statkach wodnych .

WYKONANIE WYROBU

Iluminator wykonany jest zgodnie z PN-81/W-88050 i ISO 1751 : 1993 (E) oraz dokumentacją konstrukcyjną LUBMOR - u .

Iluminator wykonany jest z metalowej ramy stałej i pokrywy oraz pierścienia dociskowego i szyby ze szkła hartowanego .

Szyba osadzona jest w ramie przy pomocy uszczelki silikonowej i pierścienia dociskowego . Między ramą a pokrywą występuje uszczelka silikonowa . Pokrywa iluminatora mocowana jest w 2 lub 3 punktach dociskowych . Elementy iluminatora wykonane ze stali zabezpieczone są przed korozją farbą epoksydową podkładową . Miejsca , w których osadzona jest uszczelka silikonowa , zabezpieczone są zestawem malarskim składającym się z trzech warstw farb epoksydowych o łącznej grubości 100 µm .

ZAKRES DOSTAWY

Dostawa obejmuje iluminator kompletny , zmontowany .

OPAKOWANIE , TRANSPORT , MAGAZYNOWANIE

Szyba zabezpieczona jest folią . Folia zdejmowana jest z szyby po zamontowaniu iluminatora na statku .

Iluminatory dostarcza się bez opakowania na paletach . Iluminatory powinny być przewożone suchym , czystym , krytym środkiem transportu zabezpieczającym wyroby przed przesuwaniem się , uszkodzeniami mechanicznymi i substancjami szkodliwie działającymi na uszczelki . Iluminatory powinny być przechowywane w pomieszczeniach zamkniętych zapewniających warunki jak w transporcie .

Zabrania się piętrowania palet .

PODZIAŁ , OZNACZENIE

Typy :

- A - ciężki
- B - normalny

Oznaczenia iluminatorów :

- N - nieotwierany
- W - z ramą stałą do przyspawania

Kolejne trzy cyfry oznaczają rodzaj materiału poszczególnych elementów w następującej kolejności :

- materiał ramy stałej
- materiał ramy ruchomej i pierścienia dociskowego
- materiał pokrywy

Odpowiedniki cyfrowe materiałów :

- 0 - brak danego elementu w iluminatorze
- 1 - mosiądz
- 2 - stal
- 3 - aluminium

Rodzaj szyby :

- Y1 - szyba przezroczysta ze szkła polerowanego lub float
- Y2 - szyba jednostronnie matowana ze szkła polerowanego lub float

PRZYKŁAD OZNACZENIA

Iluminator okrętowy o wielkości nominalnej $D_1=400$ mm , typu ciężkiego A , nieotwierany , z ramą stałą stalową do przyspawania , z pokrywą , z szybą przezroczystą float .

ILUMINATOR A400 NW 202 Y1 wg karty informacyjnej nr KI 24-99/30-600 .