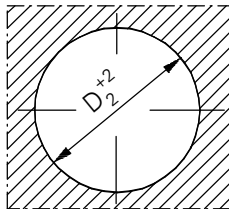
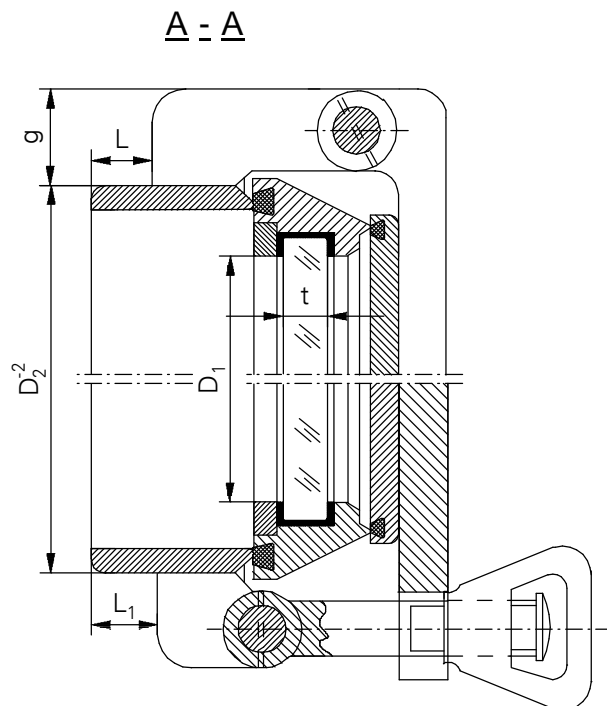
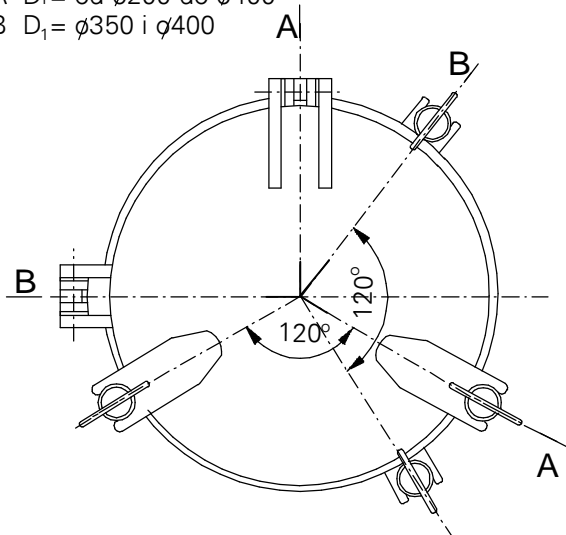


OTWÓR W ŚCIANIE
STALOWEJ STATKU

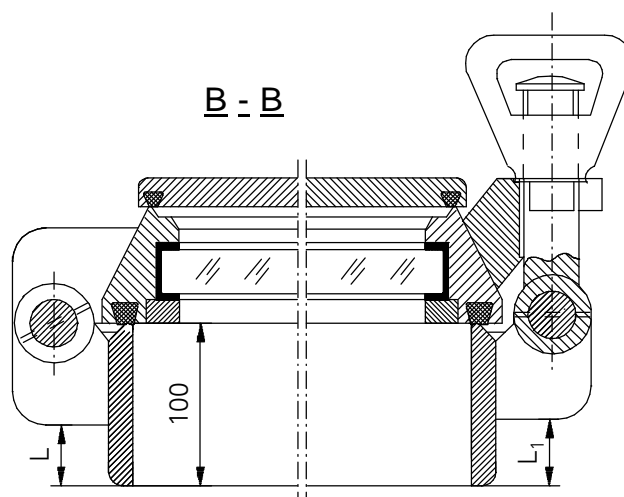
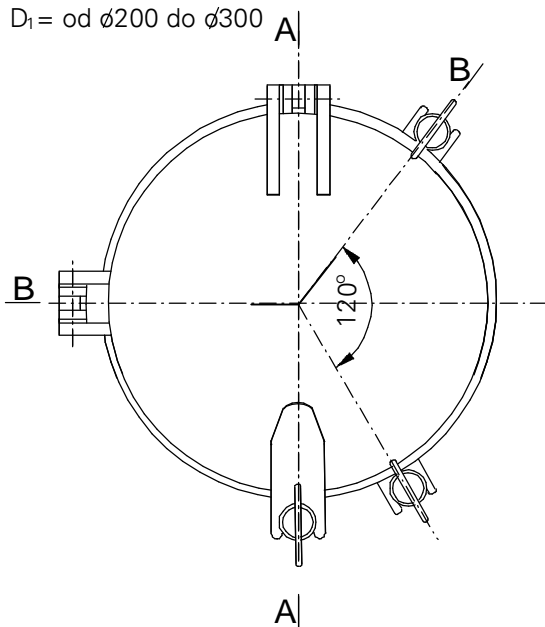


TYP A $D_1 =$ od $\varnothing 200$ do $\varnothing 400$

TYP B $D_1 = \varnothing 350$ i $\varnothing 400$



TYP B $D_1 =$ od $\varnothing 200$ do $\varnothing 300$



D1	Masa(kg)	
	A	B
$\varnothing 200$	20	15
$\varnothing 250$	22	18
$\varnothing 300$	26	23
$\varnothing 350$	34	29
$\varnothing 400$	41	35



LUBMOR Sp. z o.o.

ul. Wieleńska 1, 64-980 Trzcianka
tel. +48/67/216-22-44
fax +48/67/216-59-40
e-mail: marketing@lubmor.pl
e-mail: konstrukcja@lubmor.pl

**ILUMINATOR OKRĘTOWY
OTWIERANY**

**KI 24-99
30-700**

ILUMINATOR OKRĘTOWY OTWIERANY

Wielkość nominalna D ₁	D ₂	g	t		L	L ₁
			A	B		
Ø 200	Ø 255	40	10	8	48	58
Ø 250	Ø 305		12	8		
Ø 300	Ø 360	44	15	10		
Ø 350	Ø 410		15	12		
Ø 400	Ø 460		19	12		

PRZEZNACZENIE WYROBU

Iluminatory przeznaczone są do stosowania na statkach wodnych .

WYKONANIE WYROBU

Iluminator wykonany jest zgodnie z PN-81/W-88050 i ISO 1751 : 1993 (E) oraz dokumentacją konstrukcyjną LUBMOR - u .

Iluminator wykonany jest z metalowej ramy stałej , ramy ruchomej , pokrywy , pierścienia dociskowego oraz szyby ze szkła hartowanego . Szyba osadzona jest w ramie ruchomej przy pomocy uszczelki silikonowej i pierścienia dociskowego . Między ramą ruchomą a ramą stałą oraz ramą ruchomą a pokrywą występuje uszczelka silikonowa . Rama ruchoma iluminatora mocowana jest w 3 punktach dociskowych , natomiast pokrywa w 2 lub 3 punktach . Elementy iluminatora wykonane ze stali zabezpieczone są przed korozją farbą epoksydową podkładową . Miejsca , w których osadzona jest uszczelka silikonowa , zabezpieczone są zestawem malarskim składającym się z trzech warstw farb epoksydowych o łącznej grubości 100µm .

ZAKRES DOSTAWY

Dostawa obejmuje iluminator kompletny , zmontowany .

OPAKOWANIE , TRANSPOTR , MAGAZYNOWANIE

Szyba zabezpieczona jest folią . Folia zdejmowana jest z szyby po zamontowaniu iluminatora na statku .

Iluminatory dostarcza się bez opakowania na paletach . Iluminatory powinny być przewożone suchym , czystym , krytym środkiem transportu zabezpieczającym wyroby przed przesuwaniem się , uszkodzeniami mechanicznymi i substancjami szkodliwie działającymi na uszczelki . Iluminatory powinny być przechowywane w pomieszczeniach zamkniętych zapewniających warunki jak w transporcie .

Zabrania się piętrowania palet .

PODZIAŁ , OZNACZENIE

Typy :

- A - ciężki
- B - normalny

Oznaczenia iluminatorów :

- L - z ramą ruchomą otwieraną w lewo i pokrywą otwieraną do góry
- R - z ramą ruchomą otwieraną w prawo i pokrywą otwieraną do góry
- LR - bez pokrywy
- W - z ramą stałą do przyspawania

Kolejne trzy cyfry oznaczają rodzaj materiału poszczególnych elementów iluminatora w następującej kolejności :

- materiał ramy stałej
- materiał ramy ruchomej i pierścienia dociskowego
- materiał pokrywy

Odpowiedniki cyfrowe materiałów :

- 1 - mosiądz
- 2 - stal
- 3 - aluminium

Rodzaj szyby :

- Y1 - szyba przezroczysta ze szkła polerowanego lub float
- Y2 - szyba jednostronnie matowana ze szkła polerowanego lub float

PRZYKŁAD OZNACZENIA

Iluminator okrętowy o wielkości nominalnej D₁=400 mm , typu ciężkiego A , otwierany w lewo z pokrywą otwieraną do góry , z ramą stałą stalową do przyspawania , z pokrywą , z szybą przezroczystą float .

ILUMINATOR A400 LW 212 Y1 wg karty informacyjnej nr KI 24-99/30-700 .