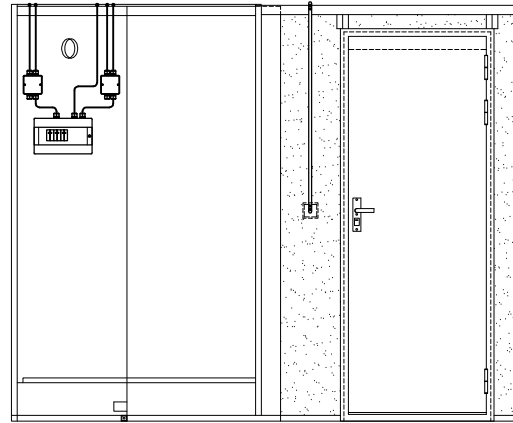
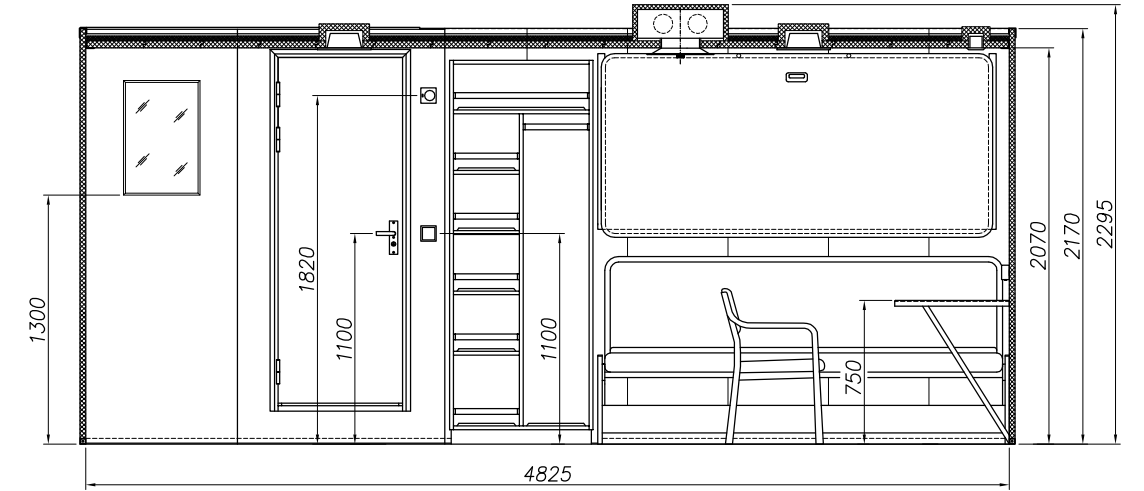




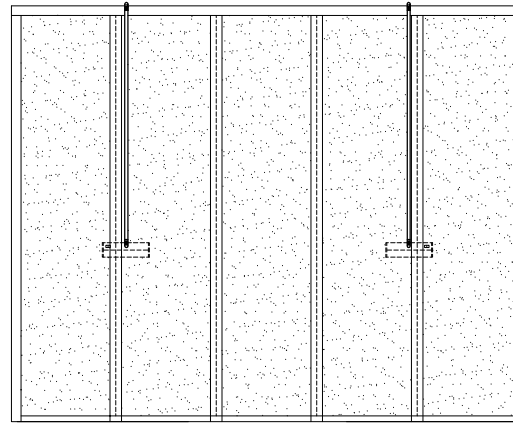
Widok "E"
1:20



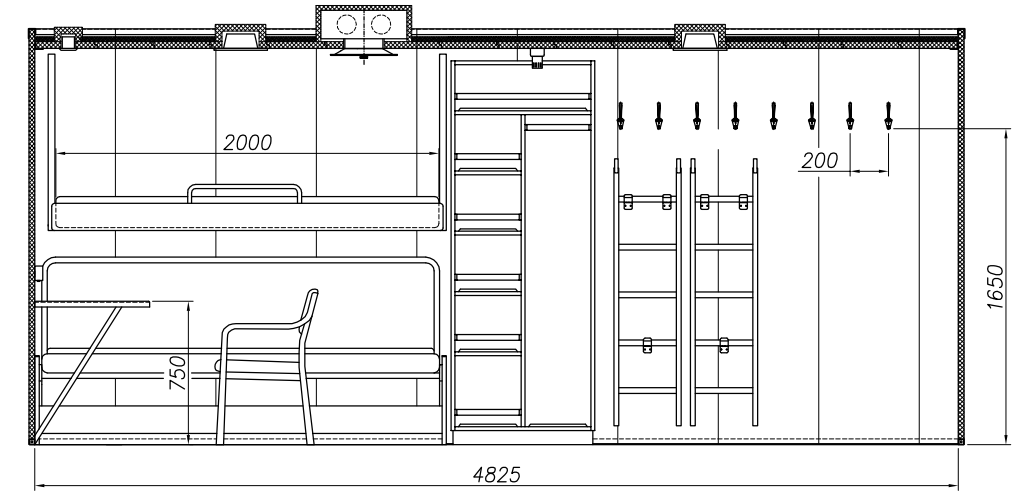
Widok "B"
1:20



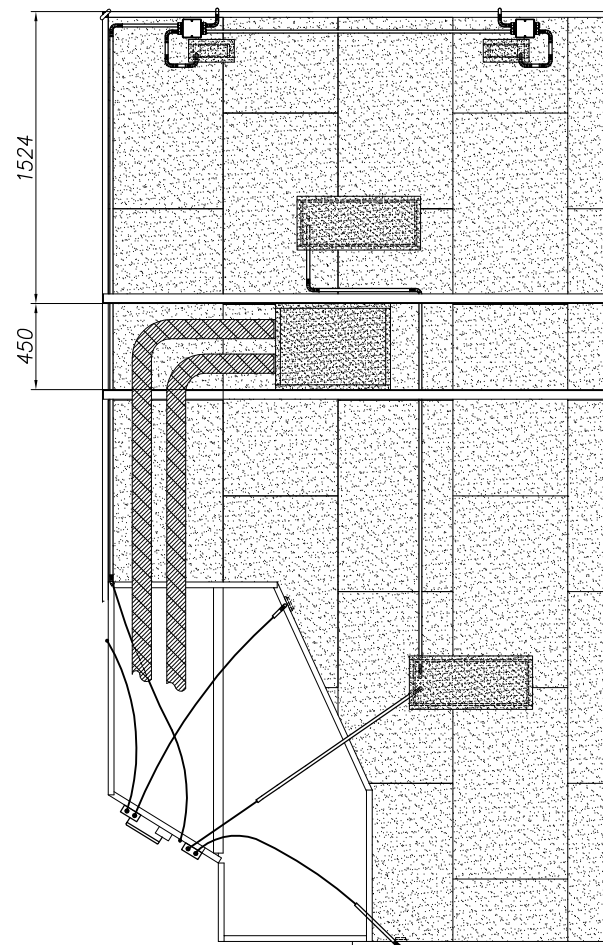
Widok "G"
1:20



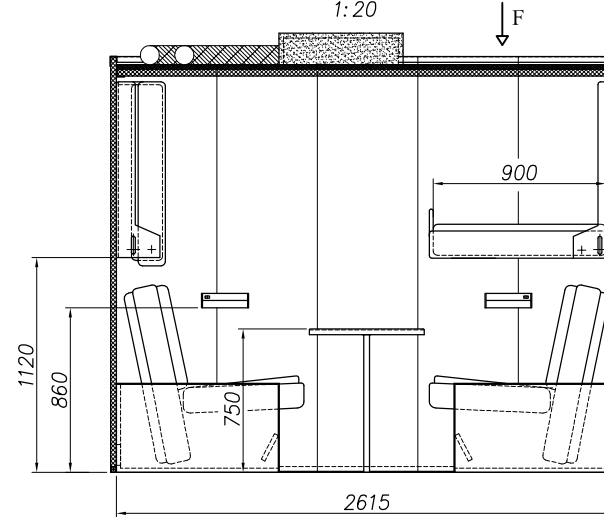
Widok "D"
1:20



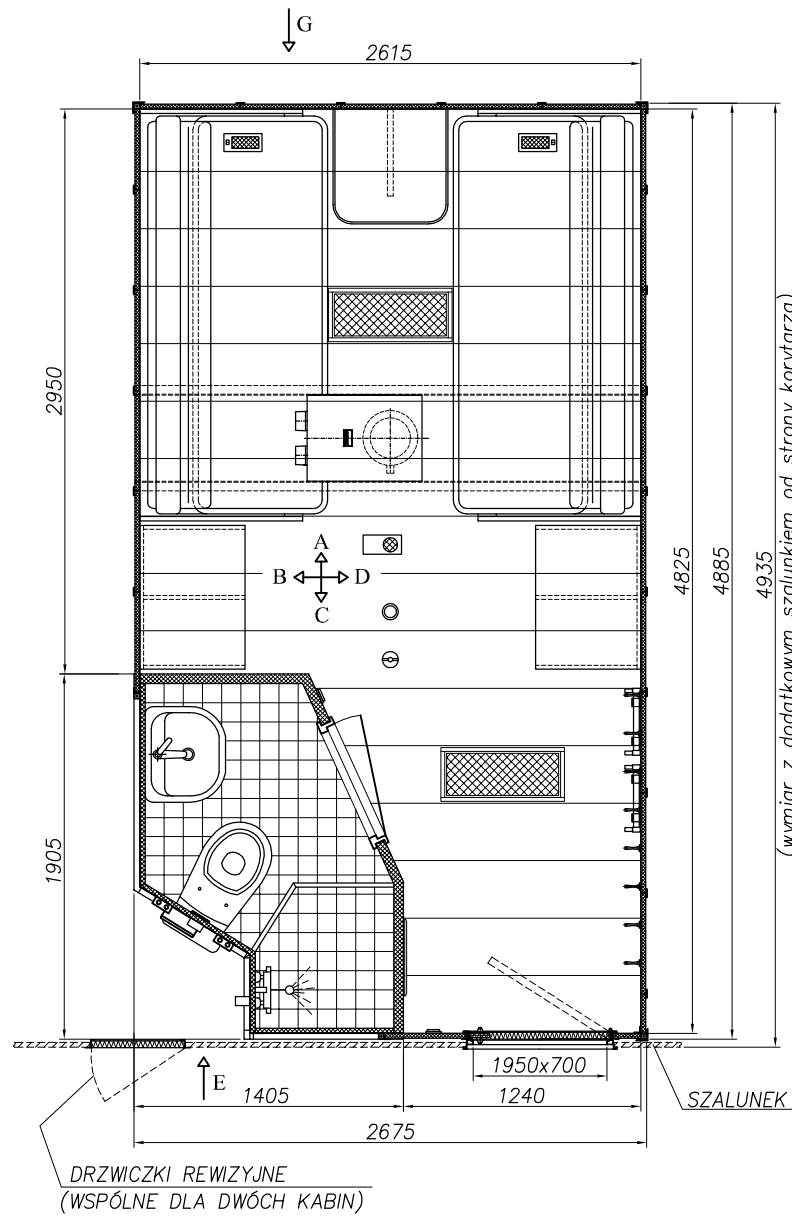
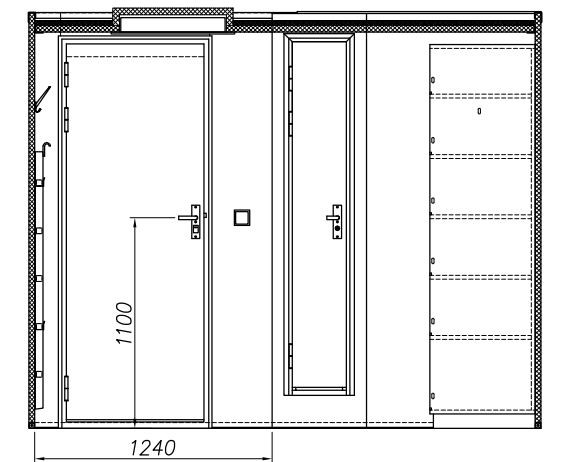
Widok "F"
1:20



Widok "A"
1:20

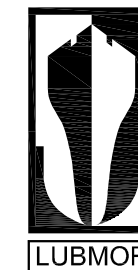


Widok "C"
1:20



(wymiar z dodatkowym szalunkiem od strony korytarza)

Uwaga:
Kształt, wymiary kabiny oraz jej wyposażenie – przykładowe



LUBMOR Sp. z o.o.

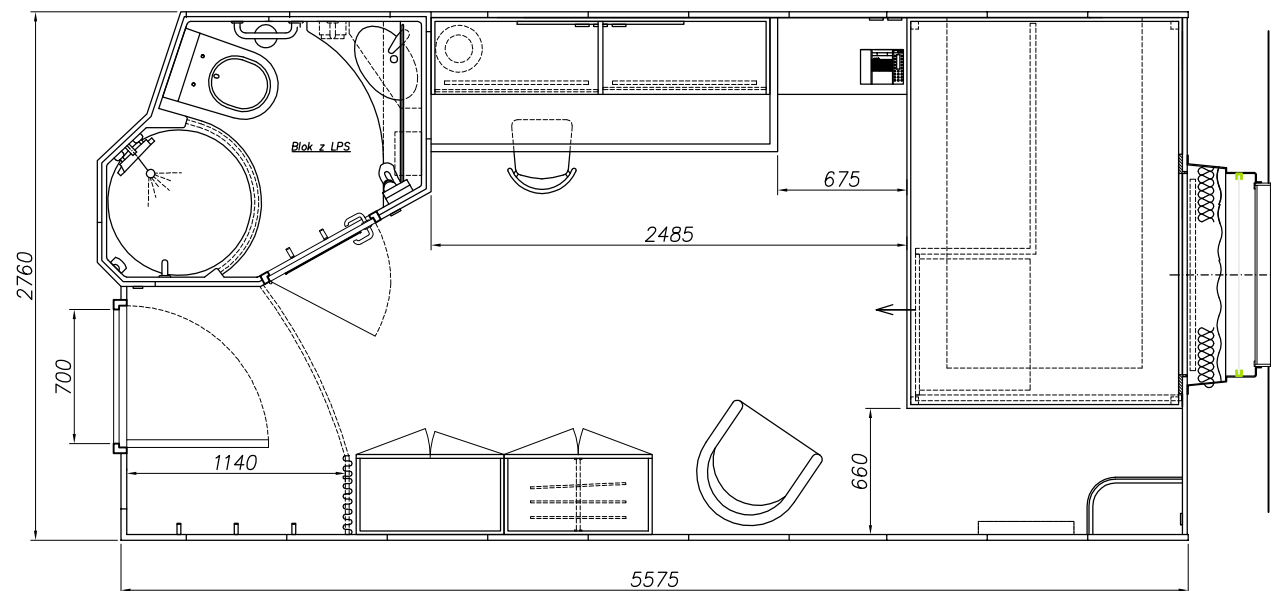
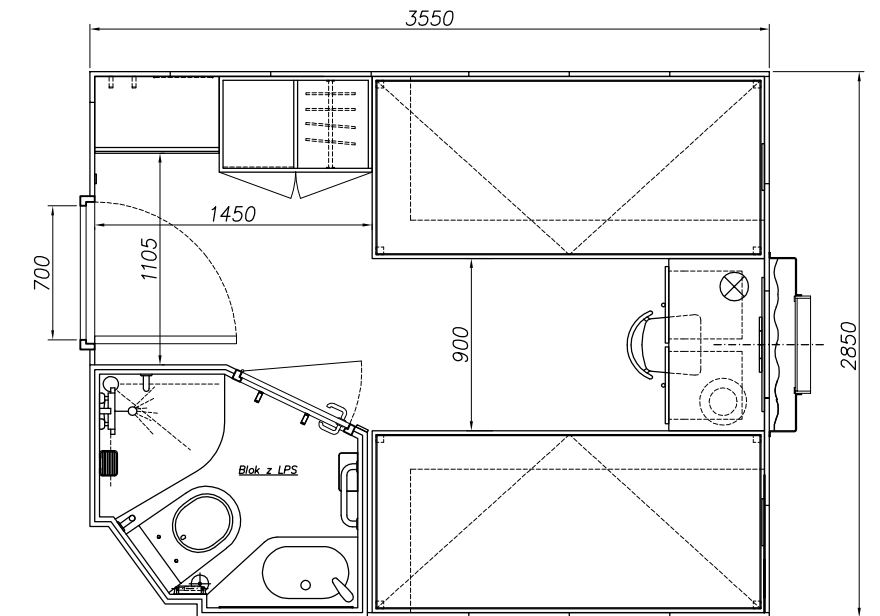
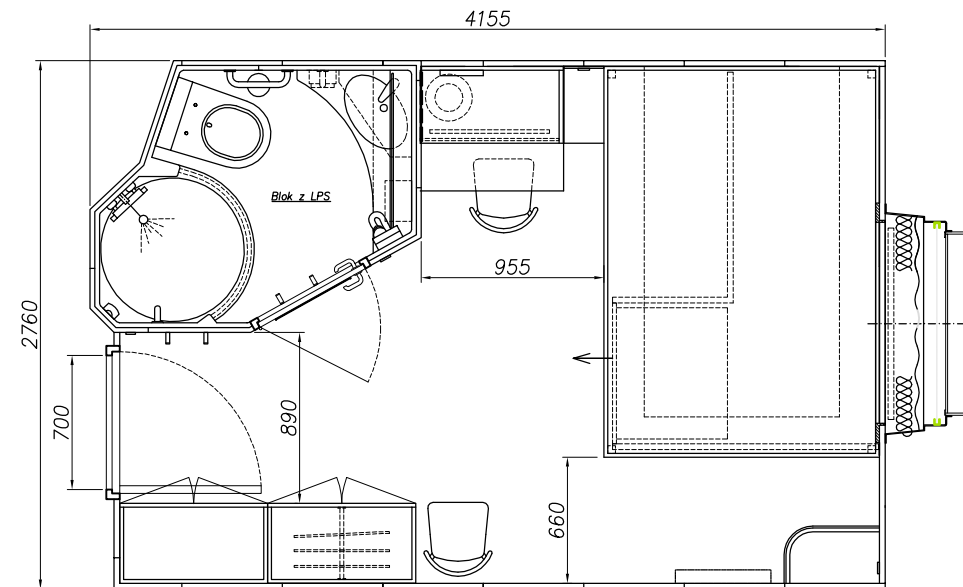
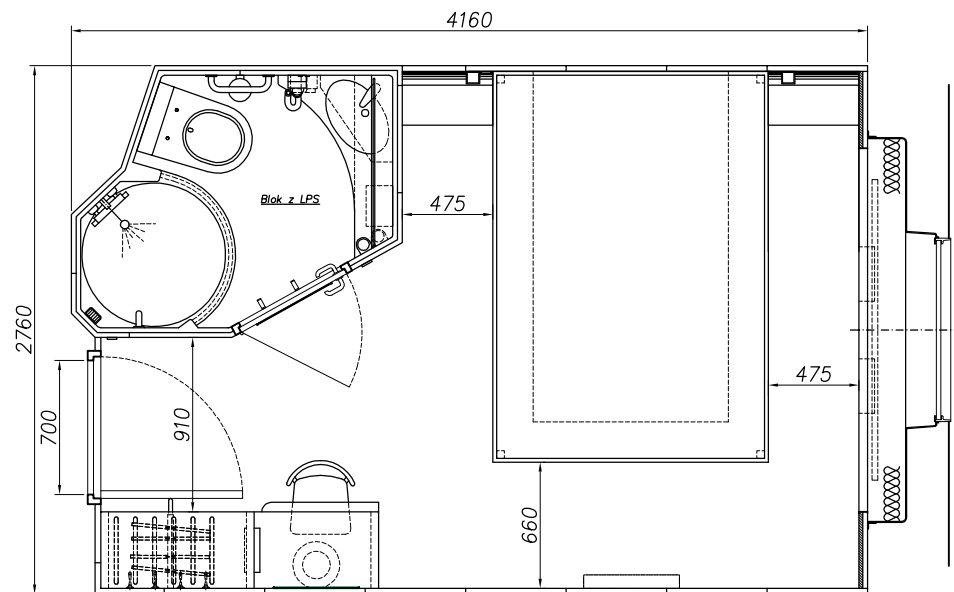
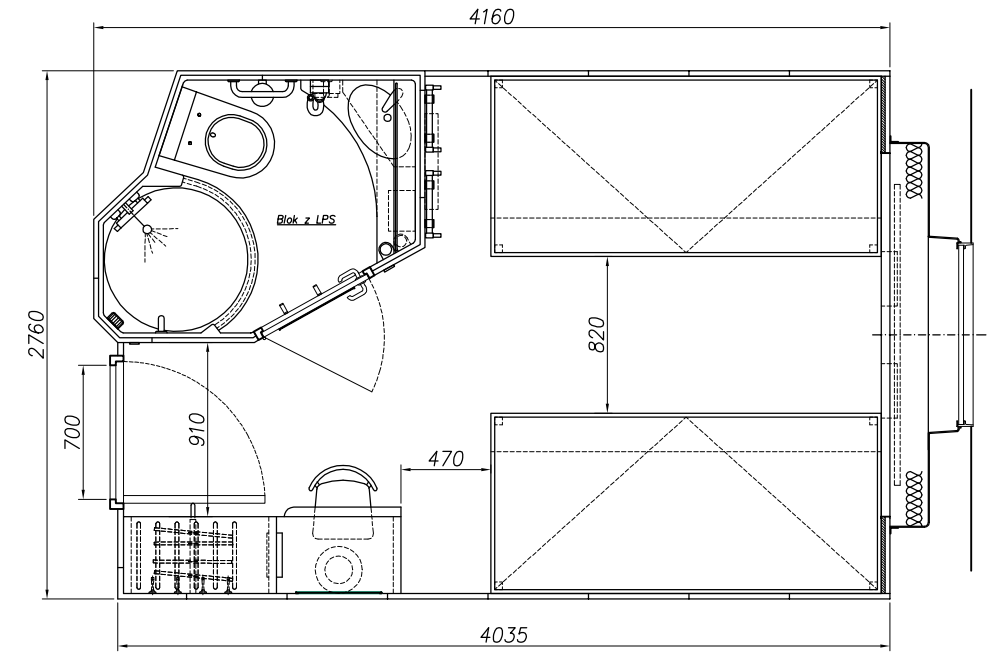
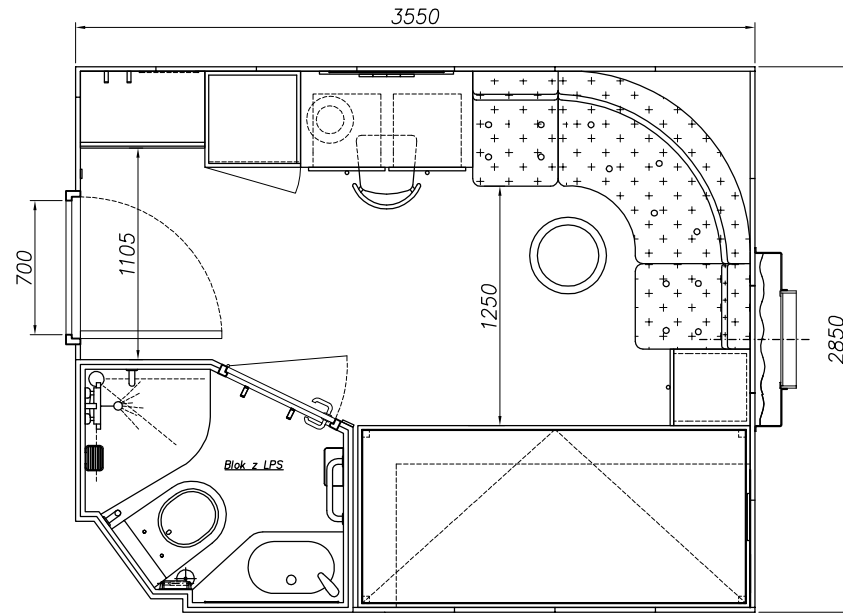
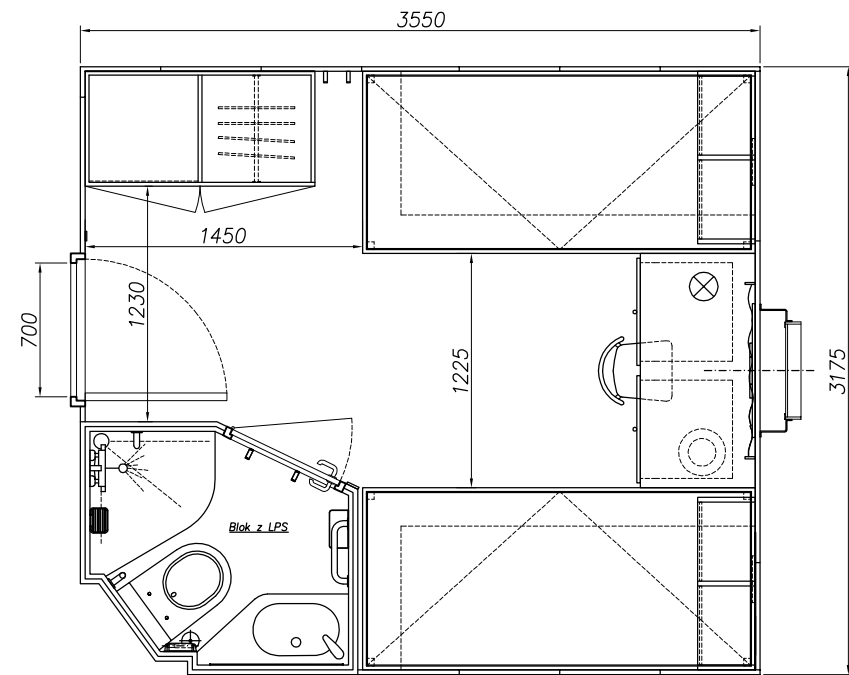
ul. Wieleńska 1, 64-980 Trzcianka
tel. (067) 216-22-44
fax (067) 216-59-40
e-mail: lubmor@lubmor.pl
www.lubmor.pl

Ciężar kabiny z wyposażeniem:
~1700 kg

**MODUŁOWA KABINA
MIESZKALNA**

**KK 24-15
32-000**

INNE PRZYKŁADY ARANŻACJI KABIN MIESZKALNYCH



Uwaga:
Kształt, wymiary kabiny oraz jej wyposażenie – przykładowe



LUBMOR Sp. z o.o.

ul. Wieleńska 1, 64-980 Trzcianka
tel. (067) 216-22-44
fax (067) 216-59-40
e-mail: lubmor@lubmor.pl
www.lubmor.pl

**MODUŁOWA KABINA
MIESZKALNA**

**KK 24-15
32-000**

MODUŁOWA KABINA MIESZKALNA

PRZEZNACZENIE WYROBU

Modułowa kabina mieszkalna przeznaczona jest do szybkiego i sprawnego montażu pomieszczeń mieszkalnych dla załogi i pasażerów. Może mieć zastosowanie w budowie statków, hoteli na wodzie, platform wiertniczych itd.

WYKONANIE WYROBU

Modułowa kabina mieszkalna wykonana jest jako pojedynczy segment składający się z czterech ścian, sufitu, bloku sanitarnego oraz drzwi. Kabina modułowa posiada pełną instalację wodno-sanitarną elektryczną, wentylacyjną itd. Po ustawieniu kabiny na pokładzie instalacja podłączona jest do głównych ciągów na statku.

Modułowa kabina mieszkalna wyposażona jest w komplet mebli zamocowanych do ścian. Spełnia wymagania p. pożarowe i akustyczne.

ZAKRES DOSTAWY

Dostawa obejmuje:

- kompletnie wyposażonąabinę zgodnie z wymogami klienta

lub

- elementy kabiny modułowej wraz z wyposażeniem do zmontowania w stoczni przed jej ustawieniem na statku.

Kompleksowa dostawa na statek może obejmować również:

- panele ścienne wraz z drzwiczkami rewizyjnymi służące do zaszalowania modułowych kabin od strony korytarza,
- panele sufitowe korytarza,
- systemy szalunkowe dla kabin nietypowych, sterówki, klatek schodowych i pozostałych pomieszczeń.

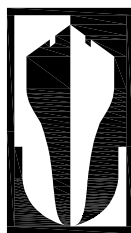
OPAKOWANIE, TRANSPORT, MAGAZYNOWANIE

Modułowa kabina mieszkalna zabezpieczona jest na czas transportu przed zmiennymi warunkami atmosferycznymi. Wszystkie zewnętrzne płaszczyzny pokryte dekoracyjną folią PCV (np. skrzydło drzwi) dodatkowo zabezpieczone są płytą pilśniową.

Modułowa kabina mieszkalna przystosowana jest do transportu poziomego po pokładzie przy zastosowaniu specjalnych wózków transportowych. Może być transportowana pionowo na palecie, lub też za pomocą uch transportowych. Kabina modułowa może być transportowana do stoczni w całości lub też w elementach, z których całość jest montowana w pobliżu statku.

PODZIAŁ, OZNACZENIE I WYKOŃCZENIE

Rodzaj, kształt, kolorystyka, zakres wyposażenia ustalany jest każdorazowo do konkretnego zamówienia.



LUBMOR

LUBMOR Sp. z o.o.

ul. Wieleńska 1, 64-980 Trzcianka

tel. (067) 216-22-44

fax (067) 216-59-40

e-mail: lubmor@lubmor.pl

www.lubmor.pl

MODUŁOWA KABINA
MIESZKALNA

KK 24-15
32-000