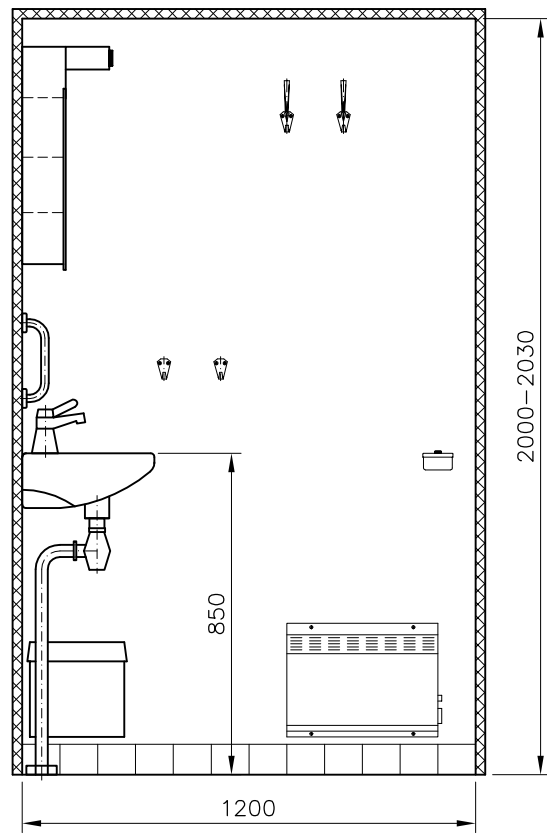
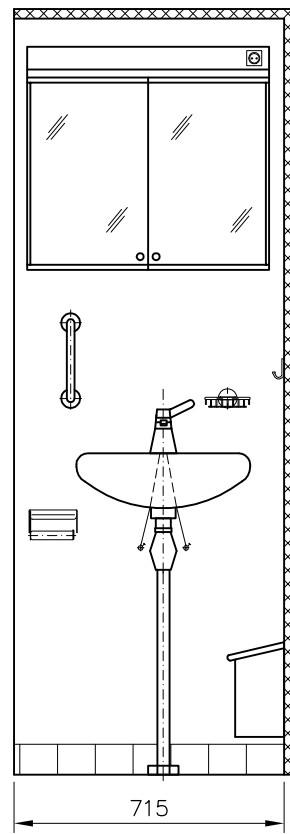


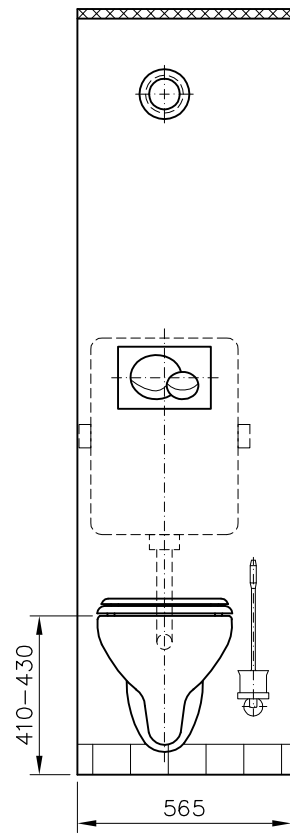
Widok "A"  
TYP I



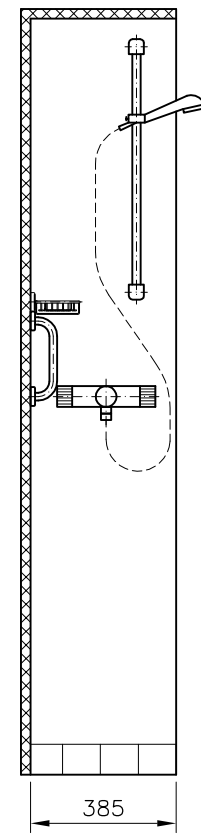
Widok "B"  
TYP I i II



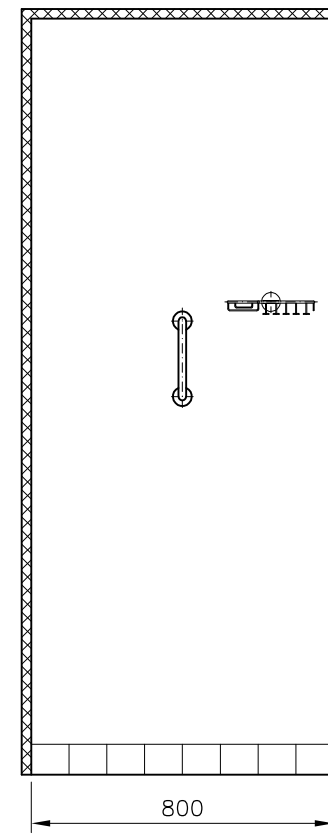
Widok "C"  
TYP I i II



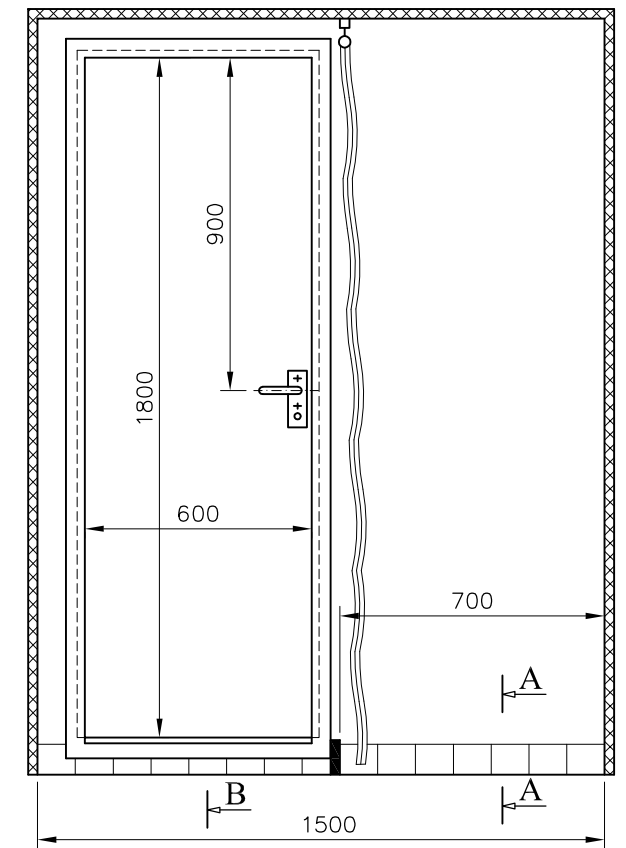
Widok "D"  
TYP I i II



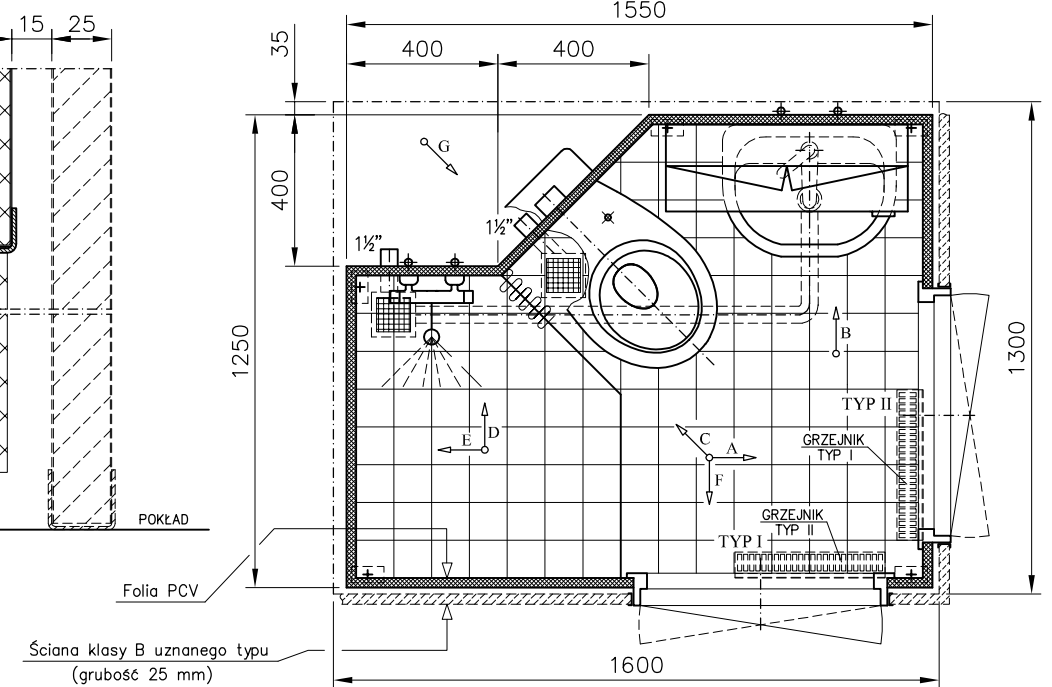
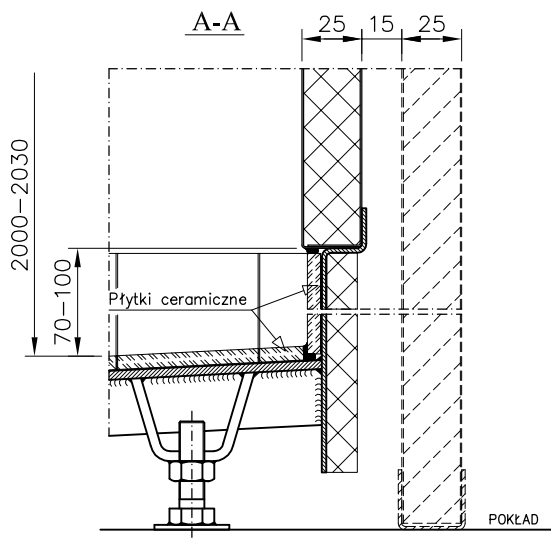
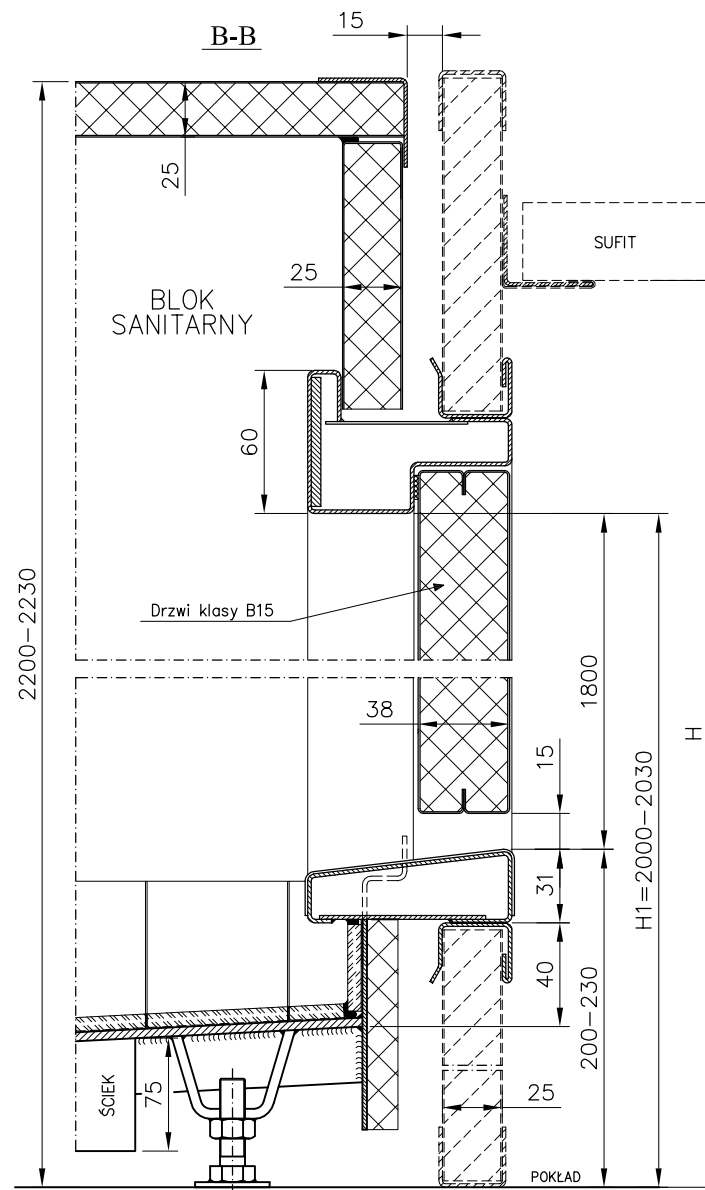
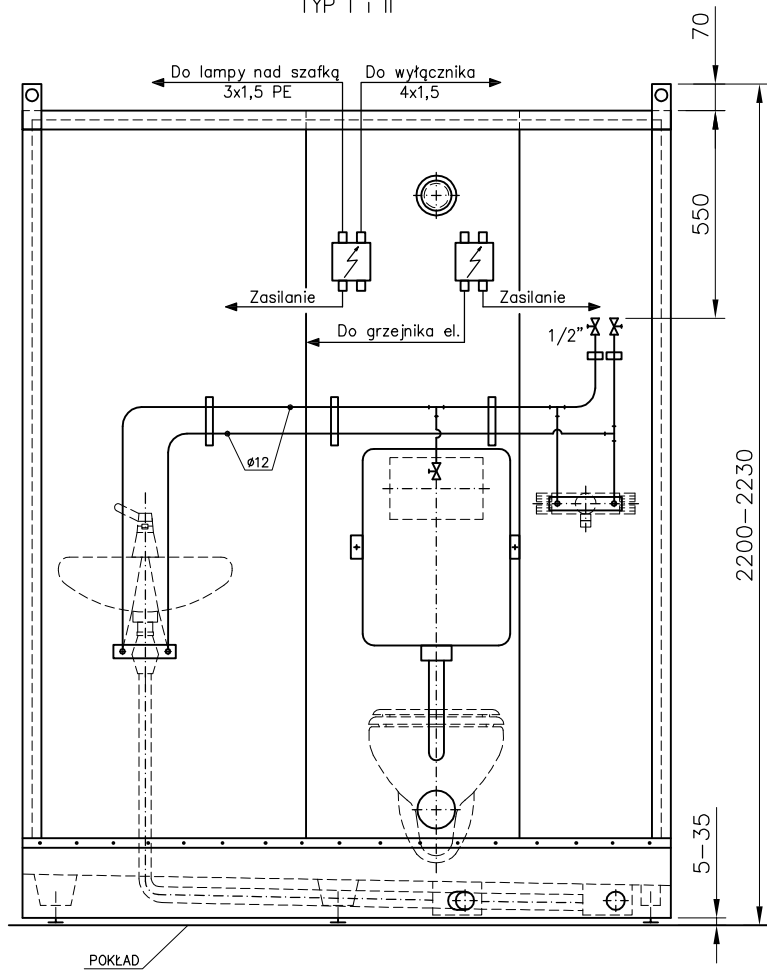
Widok "E"  
TYP I i II



Widok "F"  
TYP I



Widok "G"  
TYP I i II



PORÓWNIANIE MASY BLOKÓW  
O WYMIARACH 1600x1300 mm  
(ze ścianką szalunkową)

RODZAJ BLOKU	MASA [kg]
stalowy	643
alumiowy	358
zmniejszenie masy o	45%



**LUBMOR Sp. z o.o.**

ul. Wieleńska 1, 64-980 Trzcianka  
tel. +48/67/216-22-44  
fax +48/67/216-59-40  
e-mail: konstrukcja@lubmor.pl  
marketing@lubmor.pl  
www.lubmor.pl

**BLOK SANITARNY ALUMINIOWY  
KLASY B15 OSZALOWANY**

**KK24-12  
35-800/B**

## **BLOK SANITARNY ALUMINIOWY KLASY B15 OSZALOWANY**

### **PRZEZNACZENIE WYROBU**

Blok sanitarny aluminiowy klasy B15 z natrykiem przeznaczony jest do montażu na statkach jako kompletna łazienka do obsługi kabin załogi lub pasażerów. Blok taki może być również zainstalowany w pomieszczeniach budynków lądowych.

### **WYKONANIE WYROBU**

Korpus bloku wykonany jest ze ścianek o grubości 25 mm utworzonych z blaszanych kaset wypełnionych wełną mineralną. Kasety wewnętrzne ścianek pokryte są folią PCV lub wyklejone płytkami ceramicznymi.

Podłoga podzielona jest na część prysznicową i ogólną. Wyklejona jest płytkami ceramicznymi przeciwpoślizgowymi. Od spodu podłoga posiada usztywnienia.

Sufit bloku tworzą kasety o grubości 25 mm wykonane z dwóch blach izolowanych wewnątrz wełną mineralną. Wewnętrzne blachy kaset sufitowych pokryte są folią PCV lub powłoką lakierniczą.

W bloku zamontowane są drzwi klasy B15 ze skrzydłem wykonanym z blach pokrytych folią PCV i wypełnionym wełną mineralną lub z płyty mineralnej oklejonej obustronnie laminatem dekoracyjnym.

Przykładowe wyposażenie bloku mogą stanowić:

- |  |                                   |
|--|-----------------------------------|
| - miska ustępowa wisząca,                              | - uchwyty sztormowe,              |
| - umywalka z baterią,                                  | - wieszaki na ręcznik,            |
| - bateria natryskowa z termostatem lub bez termostatu, | - zasłona prysznicowa,            |
| - anemostat wyciągowy Ø 80 mm lub Ø 100 mm,            | - wieszaki na płaszcze kąpielowe, |
| - grzejnik elektryczny 400W lub ogrzewanie podłogowe,  | - koszyk na mydło i gąbkę,        |
| - uchwyt na papier toaletowy + zapasowy,               | - koszyk na mydło,                |
| - szafka toaletowa lub lustro,                         | - szczotka WC,                    |
| - lampa naścienna z gniazdem do golarki,               | - inne wg życzenia klienta        |

Instalacja na ciepłą i zimną wodę izolowana jest przeciwpożniem. Rury wewnątrz bloku pokryte są powłoką niklowo-chromową.

### **ZAKRES DOSTAWY**

Dostawa obejmuje kompletnie wyposażony blok sanitarny przystosowany do podłączenia do instalacji wodnej, elektrycznej i wentylacyjnej. Komplet bloku sanitarnego nie obejmuje ścianki szalunkowej, która wchodzi w zakres dostawy systemu szalunkowego. Blok sanitarny może być dostarczany w całości lub w częściach (np. w przypadku remontu statku, gdy nie ma możliwości transportowania bloku w całości po pokładzie). W tym przypadku montaż bloku w całość może być wykonany we własnym zakresie lub przez Lubmor.

### **OPAKOWANIE, TRANSPORT, MAGAZYNOWANIE**

Bloki sanitarne opakowane są folią, drzwi wejściowe zabezpieczone są płytą pilśniową. Przemieszczenie bloków odbywa się za pomocą wózków widłowych lub dźwigów. Bloki muszą być składowane w zamkniętych pomieszczeniach magazynowych. Bloki sanitarne dostarczane w częściach pakowane są w skrzynie drewniane.

### **PODZIAŁ, OZNACZENIE I WYKOŃCZENIE**

Odmiany:

- P – blok prawy (jak na rysunku)
- L – blok lewy (wg lustrzanego odbicia)

Typy:

- I – jak na rysunku
- II – jak na rysunku

Kierunki otwierania drzwi:

- A – L/P – drzwi otwierane na zewnątrz (lewe lub prawe)

Rodzaj spłukiwania:

- g – system grawitacyjny
- v – system podciśnieniowy

Karta katalogowa przedstawia przykładowe rozwiązanie bloku sanitarnego. Zamawiający może uzgodnić inne wymiary, kształt, wykonanie, wyposażenie itd.

### **PRZYKŁAD OZNACZENIA**

Blok sanitarny aluminiowy klasy B15 oszalowany, o wymiarach 1300x1600 mm prawy, typu I z drzwiami lewymi otwieranymi na zewnątrz, ze spłukiwaniem grawitacyjnym.

### **BLOK SANITARNY ALUMINIOWY KLASY B15 OSZALOWANY 1300x1600-P-IA-L-g wg karty katalogowej nr KK 24-12/35-800/B**

Niniejsza karta odpowiada dokumentacji serii N24-07/35-800.