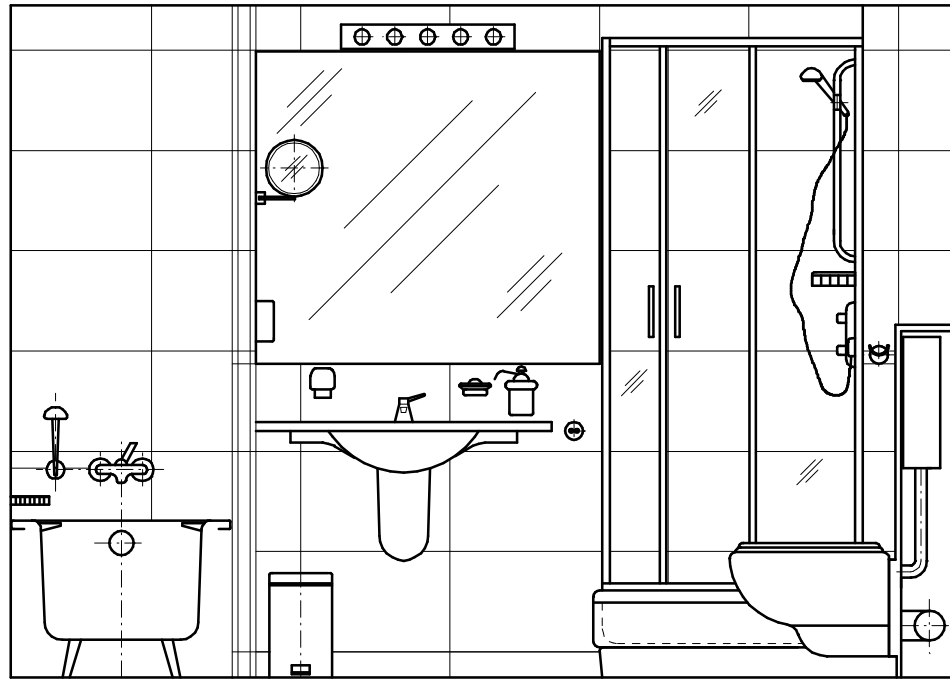
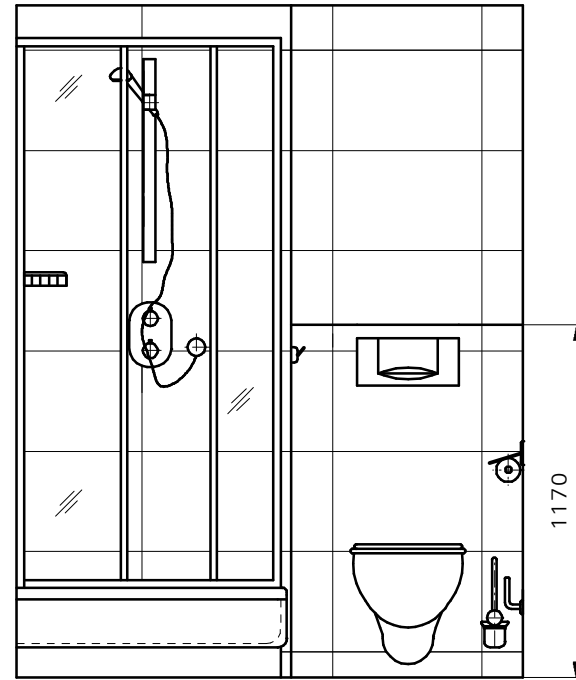


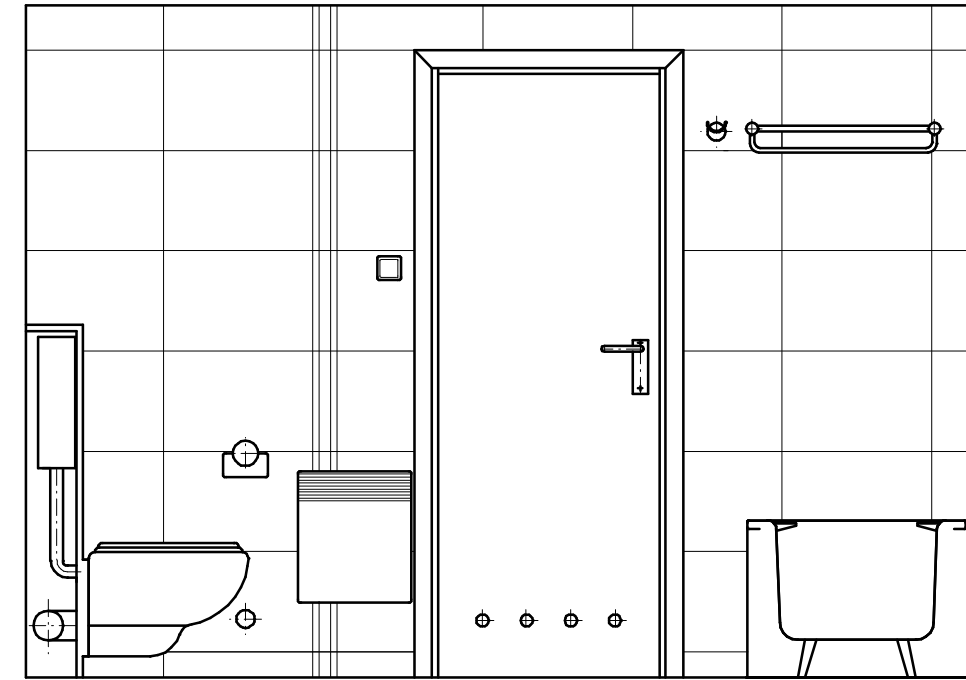
WIDOK A



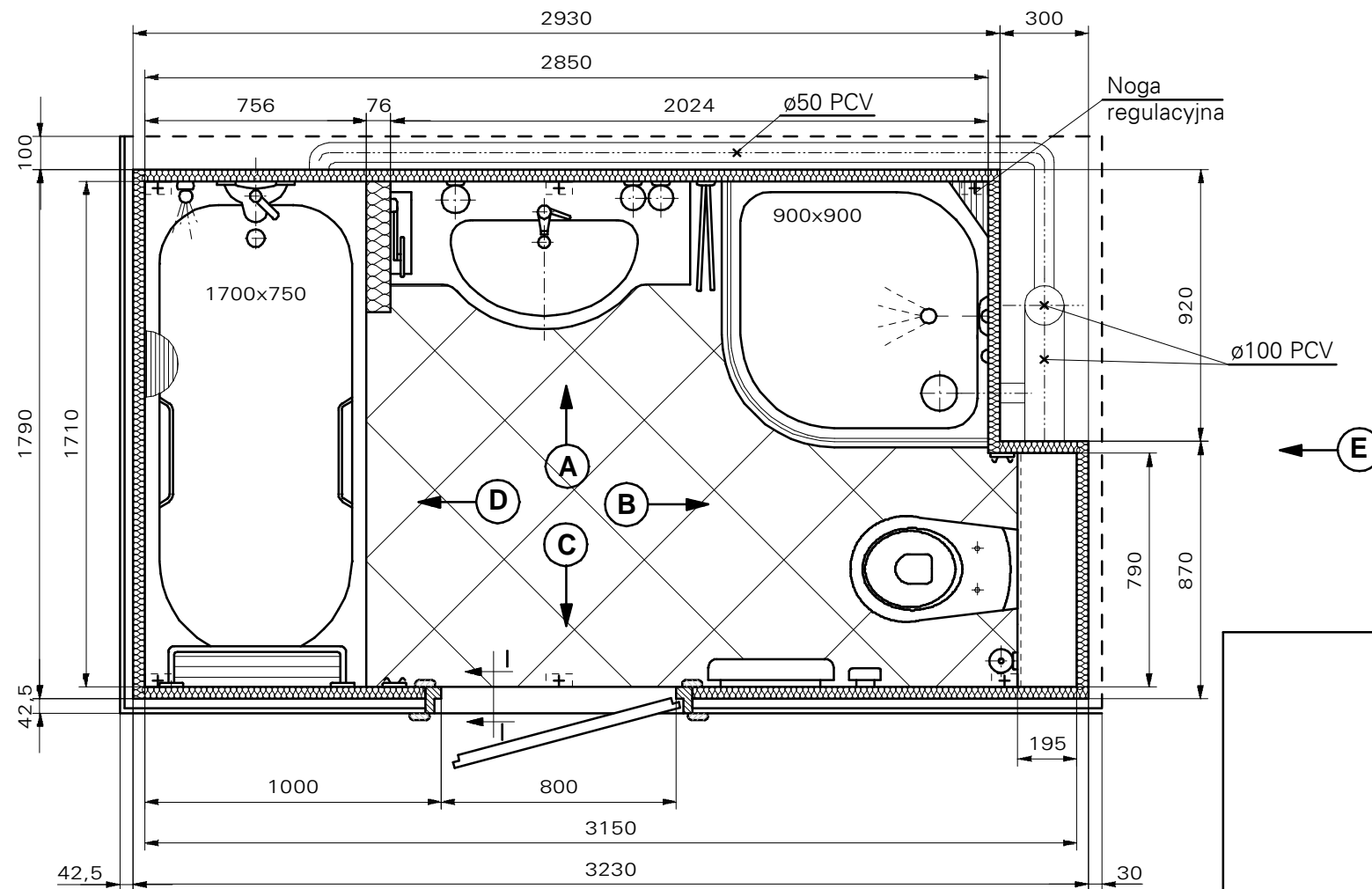
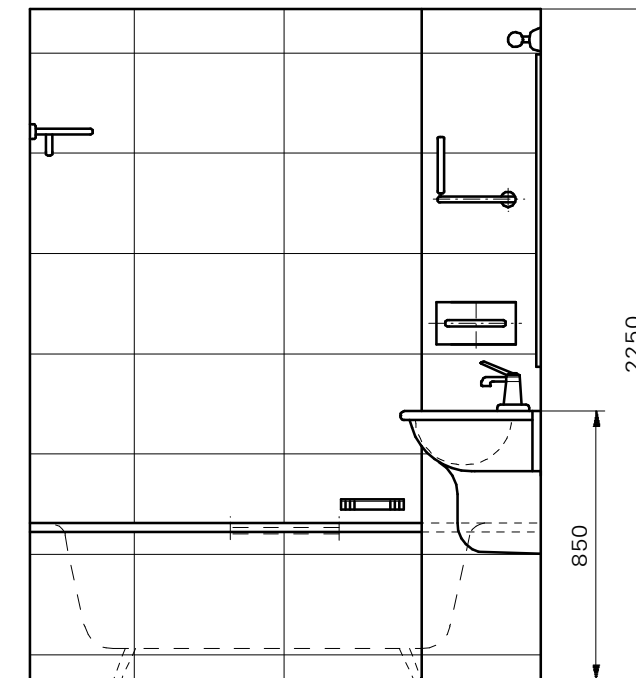
WIDOK B



WIDOK C



WIDOK D



**LUBMOR Sp. z o.o.**

ul. Wieleńska 1, 64-980 Trzcianka  
 tel. +48/67/216-22-44  
 fax +48/67/216-59-40  
 e-mail: marketing@lubmor.pl  
 e-mail: konstrukcja@lubmor.pl

**BLOK SANITARNY  
DLA BUDOWNICTWA**

**KK 24-00  
35-690**

## BLOK SANITARNY DLA BUDOWNICTWA

### PRZEZNACZENIE WYROBU

Blok sanitarny z wanną i natryskiem jest zamkniętym, gotowym modułem zestawczym. Jako kompletny węzeł higieniczny – sanitarny jest przeznaczony do instalowania w pomieszczeniach budynków lądowych nowo budowanych, jak i modernizowanych typu: motele, hotele, pensjonaty, szpitale, domy jedno-i wielorodzinne. Po ustawieniu bloku w miejscu przeznaczenia należy go obudować np. płytą gipsowo – kartonową.

### WYKONANIE WYROBU

Korpus bloku wykonany jest ze ścianek o grubości 33 mm utworzonych z kaset z blachy stalowej ocynkowanej wypełnionych wełną mineralną. Kasety wewnętrzne ścianek o grubości 1,5 mm wyklejone są płytkami ceramicznymi. Kasety zewnętrzne mają grubość 0,75 mm.

Podłoga wykonana jest z blachy stalowej o grubości 4 mm. Zewnętrzne i wewnętrzne powierzchnie podłogi zabezpieczone są antykorozyjnie. Podłoga wyklejona jest płytkami ceramicznymi.

Sufit tworzą dwie blachy stalowe ocynkowane o grubości 0,7 mm izolowane wewnątrz wełną mineralną. Kasety dolne sufitowe pokryte są malowaną tapetą strukturalną.

W bloku zamontowane są drzwi drewniane płytowe wyposażone w zamek sanitarny, otwory wentylacyjne.

Wyposażenie bloku mogą stanowić :

- wanna stalowa emaliowana z pochwytami i baterią wannową z zestawem natryskowym
- umywalka ceramiczna z blatem na półnodze z baterią jednouchwytową nakładaną
- kabina natryskowa z baterią termostatyczną podtynkową z zestawem natryskowym
- miska ustępowa ścienna z podtynkowym systemem splukującym
- konwektor
- lustro
- lusterko kosmetyczne
- natynkowy podajnik chusteczek
- kubek, mydelniczka, dozownik do mydła
- wieszaki
- koszyk na mydło i gąbkę
- uchwyt papieru toaletowego i uchwyt zapasowy
- szczotka ustępowa
- kosz na śmieci
- gniazdo wtykowe
- lampy ścienne i sufitowe
- anemostat wyciągowy
- inne wg życzenia.

Wszystkie urządzenia elektryczne posiadają wymagane zabezpieczenia ochronne.

### ZAKRES DOSTAWY

Dostawa obejmuje kompletnie wyposażony blok sanitarny przystosowany do podłączenia do instalacji wodnej i elektrycznej.

### OPAKOWANIE, TRANSPORT, MAGAZYNOWANIE

Bloki sanitarne zabezpieczone są na czas transportu folią ochronną. Skrzydła drzwi są dodatkowo zabezpieczone płytą pilśniową. Przemieszczanie bloków odbywa się za pomocą wózków widłowych lub dźwigów. Składowane muszą być w zamkniętych pomieszczeniach magazynowych.

### PODZIAŁ, OZNACZENIE I WYKOŃCZENIE

Odmiany :

I - jak na rysunku

II - wg lustrzanego odbicia

Kierunek otwierania drzwi :

A – P/L - drzwi otwierane na zewnątrz prawe lub lewe

B – P/L - drzwi otwierane do wewnątrz prawe lub lewe

Rodzaj płytek ceramicznych wg zamówienia.

Każdorazowo przy zamówieniu należy określić wyposażenie bloku sanitarnego.

### PRZYKŁAD OZNACZENIA

Blok sanitarny dla budownictwa odmiany I – jak na rysunku, rodzaju A – P z drzwiami prawymi otwieranymi na zewnątrz.

BLOK SANITARNY DLA BUDOWNICTWA o wymiarze 1790 x 3230 I – A – P wg karty katalogowej nr **KK 24-00/35-690**.