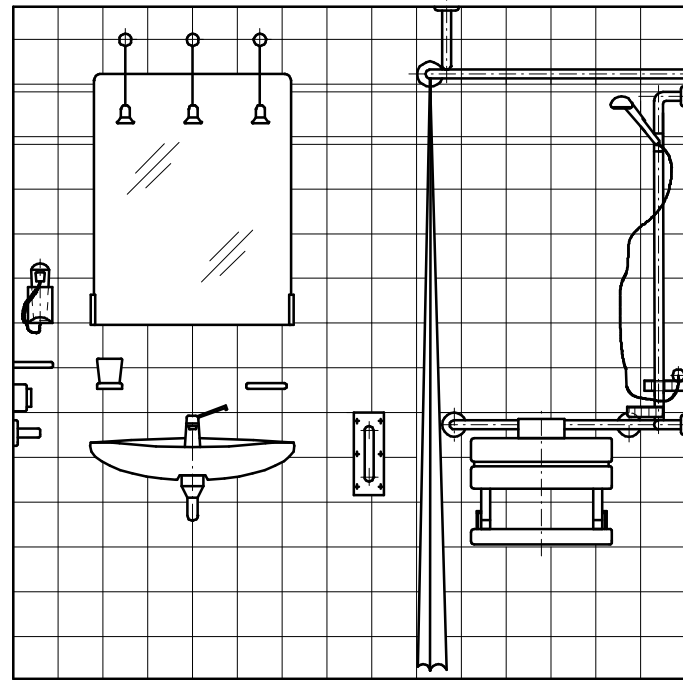
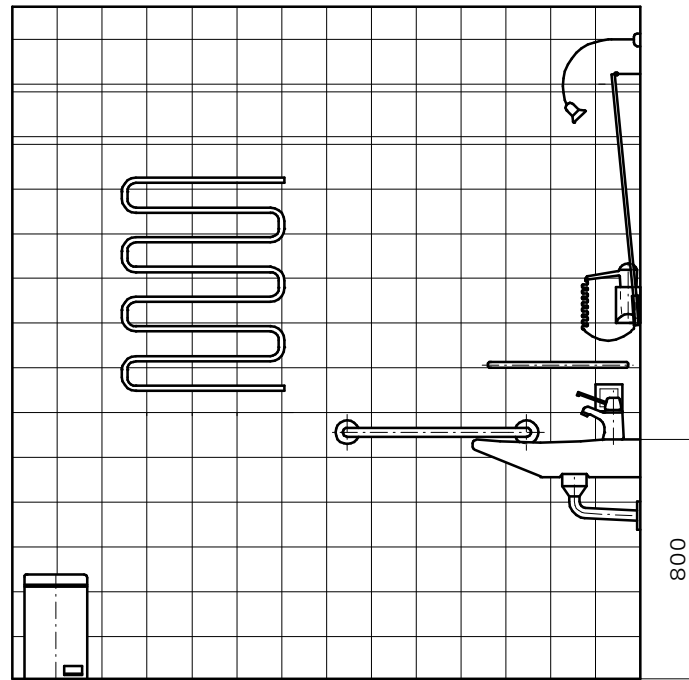


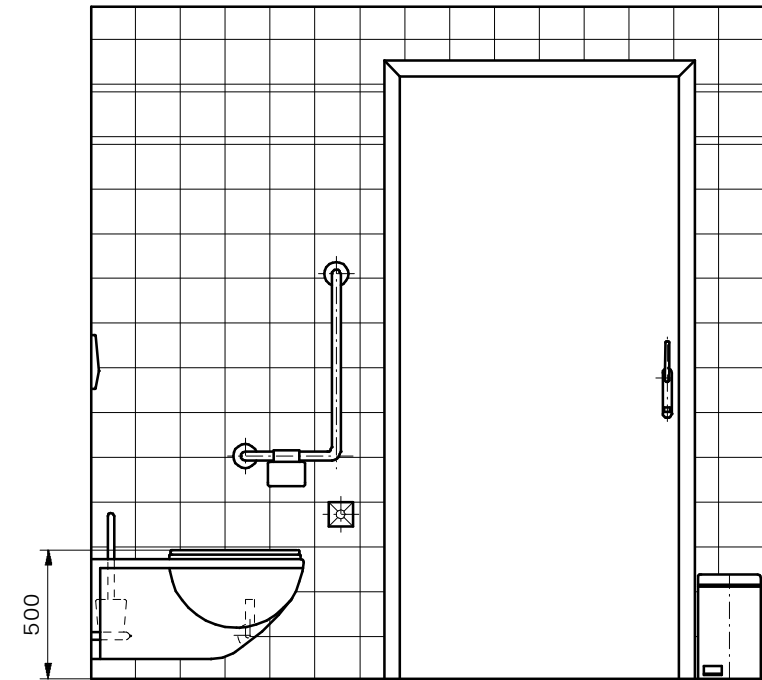
WIDOK A



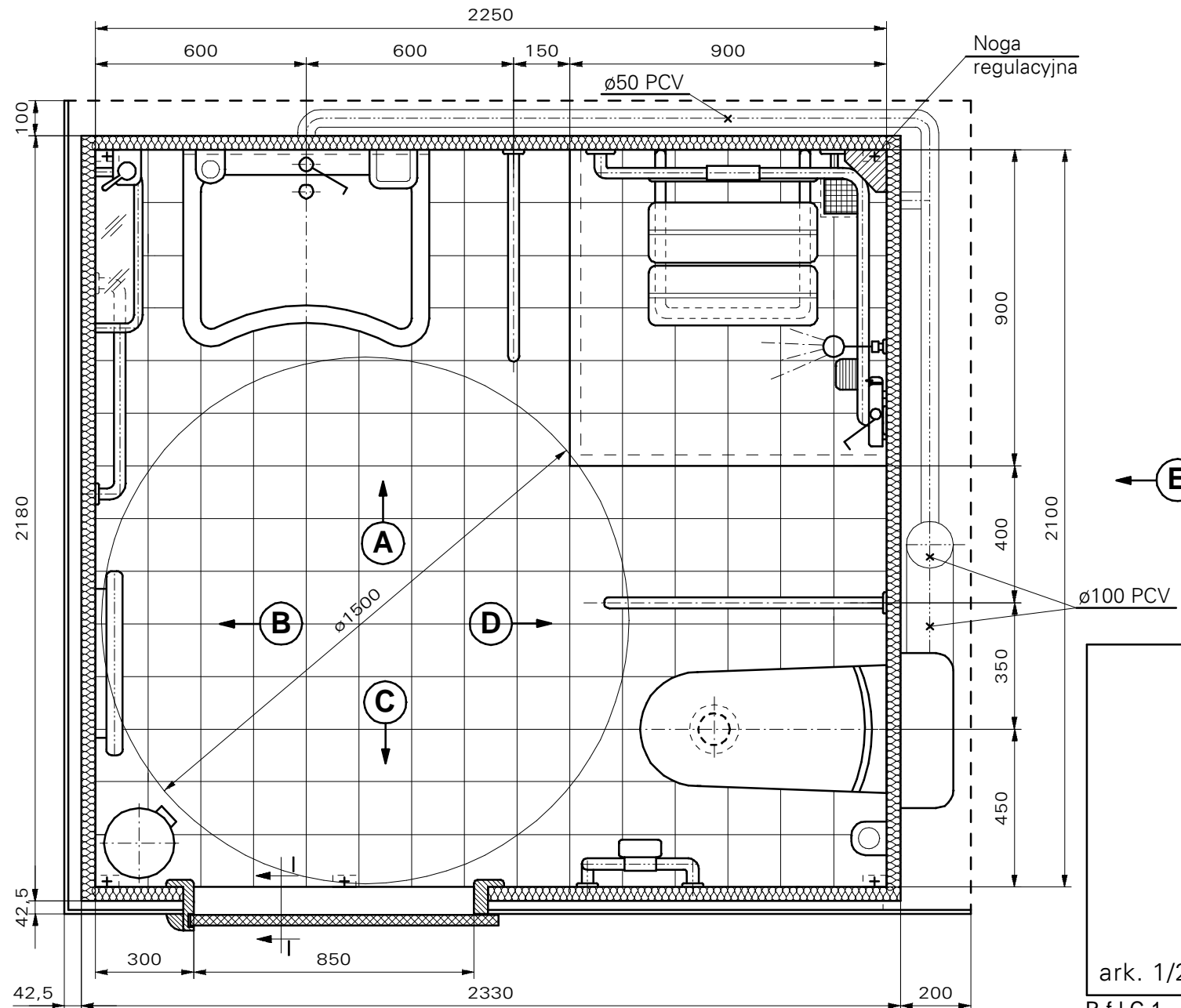
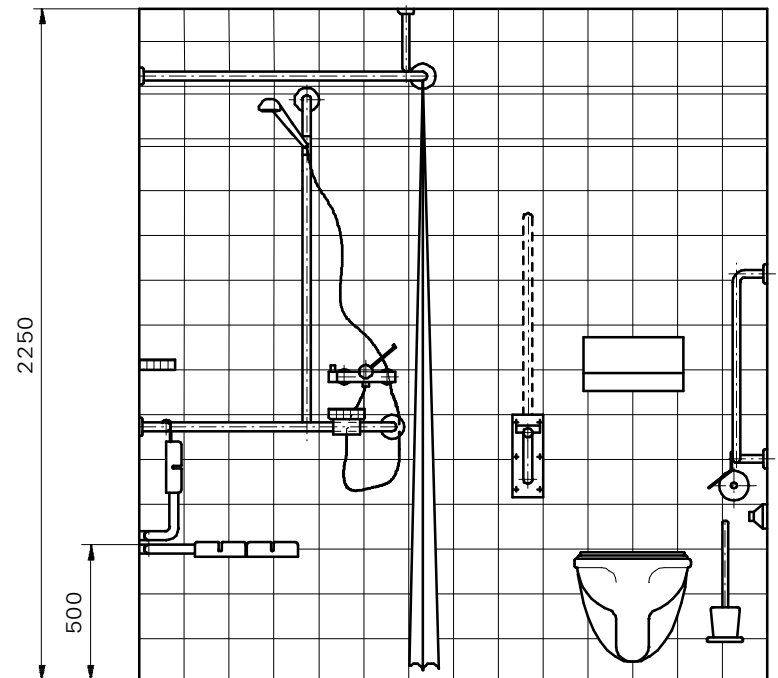
WIDOK B



WIDOK C



WIDOK D



ark. 1/2

R.f.I.C.1



LUBMOR Sp. z o.o.

ul. Wieleńska 1, 64-980 Trzcianka
 tel. +48/67/216-22-44
 fax +48/67/216-59-40
 e-mail: marketing@lubmor.pl
 e-mail: konstrukcja@lubmor.pl

**BLOK SANITARNY INWALIDZKI
 DLA BUDOWNICTWA**

**KK 24-00
 35-692**

BLOK SANITARNY INWALIDZKI DLA BUDOWNICTWA

PRZEZNACZENIE WYROBU

Blok sanitarny z WC, umywalką i natryskiem jest zamkniętym, gotowym modułem zestawczym przeznaczonym dla osób niepełnosprawnych i starszych.

Jako kompletny węzeł higieniczno – sanitarny służy do instalowania w pomieszczeniach budynków lądowych nowo budowanych, jak i modernizowanych typu : motele, hotele, pensjonaty, obiekty medyczne, sportowo rekreacyjne, gastronomiczne, centra handlowe, domy jedno-i wielorodzinne. Po ustawieniu bloku w miejscu przeznaczenia należy go obudować np. płytą gipsowo – kartonową.

WYKONANIE WYROBU

Korpus bloku wykonany jest ze ścianek o grubości 33 mm utworzonych z kaset z blachy stalowej ocynkowanej wypełnionych wełną mineralną.

Kasety wewnętrzne ścianek o grubości 1,5 mm wyklejone są płytkami ceramicznymi. Kasety zewnętrzne mają grubość 0,75 mm.

Podłoga wykonana jest z blachy stalowej o grubości 4 mm. Zewnętrzne i wewnętrzne powierzchnie podłogi zabezpieczone są antykorozyjnie. Podłoga wyklejona jest płytkami ceramicznymi.

Sufit tworzą dwie blachy stalowe ocynkowane o grubości 0,7 mm izolowane wewnątrz wełną mineralną. Kasety dolne sufitowe pokryte są malowaną tapetą strukturalną.

Na zewnątrz bloku zamontowane są drzwi suwane wyposażone w zamek sanitarny.

Konstrukcja bloku sanitarnego umożliwia wjazd i swobodne manewrowanie wózkiem inwalidzki.

Wyposażenie bloku mogą stanowić :

- punkt umywalkowy : umywalka kliniczna z nakładaną jednochwytową baterią, lustrem uchylnym
- punkt natryskowy z poręczą prysznicową poziomą, siedziskiem prysznicowym uchylnym i baterią kliniczną termostatyczną
- punkt WC z miską ustępową wiszącą, z podtynkowym systemem spłukującym i przyciskiem pneumatycznym
- poręcze : proste, kątowe, stałe i uchylne
- galanteria łazienkowa
- lampy naścienne i sufitowe
- anemostat wyciągowy
- inne wg życzenia.

Wszystkie urządzenia elektryczne posiadają wymagane zabezpieczenia ochronne.

ZAKRES DOSTAWY

Dostawa obejmuje kompletnie wyposażony blok sanitarny przystosowany do podłączenia do instalacji wodnej i elektrycznej.

OPAKOWANIE, TRANSPORT, MAGAZYNOWANIE

Bloki sanitarne zabezpieczone są na czas transportu folią ochronną. Skrzydła drzwi są dodatkowo zabezpieczone płytą pilśniową. Przemieszczanie bloków odbywa się za pomocą wózków widłowych lub dźwigów.

Składowane są w zamkniętych pomieszczeniach magazynowych.

PODZIAŁ, OZNACZENIE I WYKOŃCZENIE

Odmiany :

I - jak na rysunku

II - wg lustrzanego odbicia

Rodzaj płytek ceramicznych wg zamówienia.

Każdorazowo przy zamówieniu należy określić wyposażenie bloku sanitarnego.

PRZYKŁAD OZNACZENIA

Blok sanitarny inwalidzki dla budownictwa odmiany I – jak na rysunku.

BLOK SANITARNY INWALIDZKI DLA BUDOWNICTWA o wymiarze 2180 x 2330 I wg karty katalogowej nr **KK 24-00/35-692**.